

# Introduzione

## 1. Premessa

Terna Rete Elettrica Nazionale (Terna) cura la raccolta dei dati statistici del settore elettrico nazionale, essendo il suo Ufficio di Statistica membro del Sistema Statistico Nazionale (Sistan).

La rilevazione dei dati statistici del 2008 è stata effettuata sulla base del DPCM del 6/8/2008 "Approvazione del Programma statistico nazionale per il triennio 2008-2010" e del DPR del 11/11/2008 "Elenco delle rilevazioni statistiche rientranti nel Programma Statistico Nazionale 2008-2010 che comportano obbligo di risposta, a norma dell'art.7 del Decreto Legislativo 6 settembre 1989 n. 322".

Terna Rete Elettrica Nazionale coglie questa occasione per ringraziare tutti gli operatori elettrici che con la loro proficua collaborazione hanno reso possibile la realizzazione di questa pubblicazione.

Il numero degli operatori censito è sceso da 1.581 nel 2007 a 1.573 nel 2008 con la seguente articolazione:

### OPERATORI ELETTRICI NEL 2008

Autoproduttori	424
Operatori del mercato elettrico	1.149
di cui distributori	175
<b>totale</b>	<b>1.573</b>

## 2. Note sulla pubblicazione

"Dati statistici sull'energia elettrica in Italia - anno 2008" fornisce, da un lato, il quadro della consistenza degli impianti elettrici e della loro produzione di energia elettrica distinta per tipo di operatore

elettrico - *produttore o autoproduttore*<sup>(\*)</sup>; dall'altro, una disaggregazione dei consumi di energia elettrica secondo diversi criteri merceologici e territoriali.

Dalla precedente edizione è stata inserita anche la rilevazione del settore fotovoltaico, rilevato direttamente attraverso il Gestore dei Servizi Elettrici (GSE), che ne gestisce il processo di incentivazione tramite il "Conto Energia".

## 3. Quadro macroeconomico

Nel 2008, per la prima volta dal 1993, il Prodotto Interno Lordo in termini reali ha subito una contrazione, pari al -1,0% su base annua (+1,6% nel 2007), mentre l'insieme dei Paesi dell'area dell'euro ha registrato una variazione del +0,8% (+2,7% nel 2007).

La spesa delle famiglie, seguendo l'andamento del reddito disponibile, è diminuita dello 0,9% in volume (+1,2% nel 2007). In particolare, la contrazione maggiore è quella subita dagli acquisti di beni durevoli (-7,3%), mentre l'unico segno positivo è quello per gli acquisti di servizi (+0,4%). Le condizioni di incertezza e la sfiducia sull'andamento prospettico dell'economia spiegano la riduzione del 3,0% degli investimenti fissi lordi; tra questi, quelli in macchine e attrezzature hanno registrato la riduzione più accentuata (-5,3%). Dopo una lunga fase di espansione, anche gli investimenti in costruzioni hanno registrato una diminuzione (-1,8%), che ha colpito essenzialmente i fabbricati non residenziali. In calo per il secondo anno consecutivo la compravendita di abitazioni.

Le esportazioni di beni e servizi in termini reali sono diminuite del 3,7% (+4,6% nel 2007), sottraendo alla nostra economia anche lo stimolo della domanda estera. Riduzioni sono state registrate in tutti i comparti, salvo l'alimentare, ed in particolare in quelli tipici del made in Italy

(tessile e abbigliamento, cuoio e calzature, mobili e prodotti in legno). Variazione negativa, pari a -4,5%, anche per le importazioni (+3,8% nel 2007), che hanno risentito della riduzione di investimenti ed esportazioni, che sono le componenti della domanda a maggiore attivazione di importazioni. Nel sistema produttivo, l'attività manifatturiera si conferma come quella più sensibile all'andamento ciclico, come emerge dai dati di valore aggiunto e dell'indice della produzione industriale, diminuita del 3,3% secondo i dati corretti per i giorni lavorativi (+2,1% nel 2007). Entrambi i valori si riferiscono al nuovo indice in base 2005=100). Considerando i raggruppamenti principali di industrie, la maggiore riduzione è stata registrata dai beni intermedi (-5,5%), seguiti da beni strumentali (-2,7%), energia (-1,9%) ed infine dai beni di consumo (-1,1%). Considerando i singoli settori, le maggiori diminuzioni hanno riguardato l'attività estrattiva (-8,3%), la fabbricazione di apparecchiature elettriche e apparecchiature per uso domestico non elettriche (-8,1%), la fabbricazione di computer, prodotti di elettronica ed ottica (-7,5%) e quella di prodotti chimici (-7,1%); in aumento la fabbricazione di prodotti e preparati farmaceutici (+2,2%) e le altre industrie manifatturiere, di riparazione e installazione di macchine e apparecchiature (+0,9%).

#### **4. La domanda e l'offerta di energia elettrica**

Nel 2008 la richiesta di energia elettrica è stata di 339,5 miliardi di kWh, con un decremento dello 0,1% rispetto all'anno precedente.

Nell'anno, la richiesta di energia elettrica sulla rete è stata soddisfatta per l'88,2% da produzione nazionale (86,4% nel 2006), per un valore pari a 299,4 miliardi di kWh, al netto dei consumi dei servizi ausiliari e dei pompaggi, con un aumento del 2,0% rispetto al 2007. La restante

quota del fabbisogno (11,8%) è stata coperta dalle importazioni nette dall'estero, per un valore pari, nel 2008, a 40,0 miliardi di kWh, in contrazione del 13,5% rispetto all'anno precedente.

Nel 2008 i consumi totali di energia elettrica sono rimasti stabili a 319,0 miliardi di kWh (+0,03%).

Le perdite di rete sono risultate in contrazione del 2,5%, con un'incidenza sulla richiesta del 6,0% (6,2% nel 2007).

In accordo con la regolamentazione in vigore, il mercato dei consumi finali di energia elettrica nel 2008 è stato suddiviso in: mercato tutelato, mercato libero (comprensivo del "servizio di salvaguardia") e autoconsumo.

I consumi del mercato libero nel 2008 hanno raggiunto i 208,3 miliardi di kWh (+17,5% rispetto al 2007), mentre i consumi del mercato tutelato sono scesi a 90,4 miliardi di kWh (-25,3%). In contrazione del 1,3% gli autoconsumi, pari a 20,3 miliardi di kWh, costituendo nel 2008 il 6,4% dei consumi totali.

La distribuzione dei consumi di energia elettrica per settore economico mostra in crescita i consumi di tutti i settori ad eccezione dell'industria. In particolare il terziario assorbe 93,6 miliardi di kWh (+3,7% rispetto al 2007), il domestico 68,4 miliardi di kWh (+1,7%), l'agricoltura 5,7 miliardi di kWh (+0,2%). In contrazione, invece, i consumi del settore industriale (-2,8%), che con 151,4 miliardi di kWh rappresentano nel 2008 il 47,4% dei consumi totali.

Nel 2008 la produzione nazionale netta è aumentata del 1,9% rispetto all'anno precedente, con un valore di 307,1 miliardi di kWh. Disaggregando per fonte i dati relativi alla produzione al netto dei servizi ausiliari, si evidenzia un andamento diversificato tra le varie fonti, con un sensibile incremento delle principali fonti rinnovabili – idrica, eolica e fotovoltaica – ed una contrazione della produzione termoelettrica tradizionale.

In particolare, in ragione della favorevole idraulicità registrata nel 2008, la produzione idroelettrica è aumentata del 22,9%. Per il proseguimento del trend di crescita della costruzione di nuovi impianti eolici e fotovoltaici, la produzione eolica è cresciuta del 20,3% mentre quella fotovoltaica ha raggiunto i 192,9 milioni di kWh (+395% rispetto al 2007). Complessivamente la produzione netta da fonti rinnovabili è aumentata del 21,3%, con un contributo in crescita di tutte le fonti tranne quella geotermica.

La produzione da fonte termica, che rappresenta l'81,5% della produzione netta nazionale, è diminuita del 1,5% rispetto all'anno precedente.

Tra i combustibili impiegati per la produzione termoelettrica si conferma il primato del gas naturale pari al 65,8% della produzione termoelettrica complessiva.

In linea con la tendenza dell'ultimo decennio anche la riduzione dell'utilizzo di prodotti petroliferi per la produzione di energia elettrica, in contrazione del 16,5% rispetto all'anno precedente, con una quota nel 2008 del 6,8%.

In termini di potenza installata, nel 2008 la potenza efficiente netta di generazione ha raggiunto i 98.625 MW, con un incremento di 5.027 MW, +5,4% rispetto al 2007. I maggiori incrementi si sono avuti nel parco termoelettrico, ove risultano 3.701 MW in più, con una crescita del 5,3% rispetto al 2007.

Aumenti consistenti si sono avuti anche nel settore eolico +23,3%, corrispondenti a 823 MW.

La potenza installata dei pannelli fotovoltaici al 31 dicembre 2008 è risultata pari a 431 MW.

La punta massima del 2008 si è registrata il 26 giugno 2008 alle ore 12, raggiungendo i 55.292 MW, inferiore al massimo storico del 2007 pari a 56.822 MW.

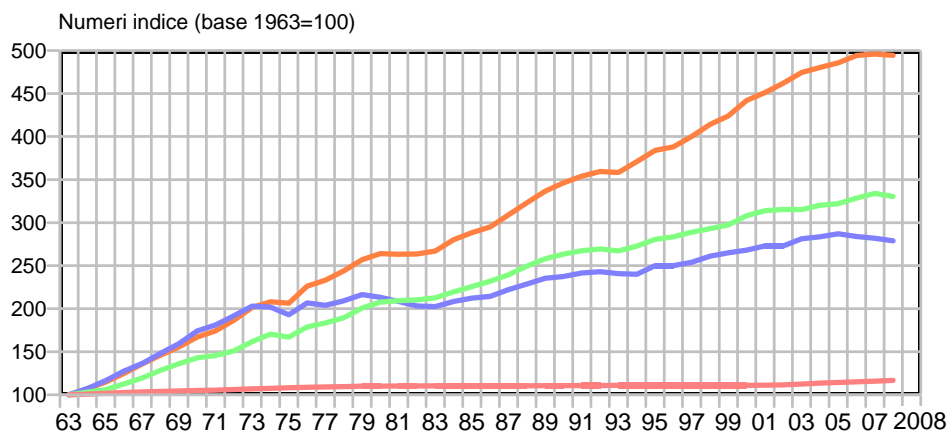
I dati statistici della presente pubblicazione sono disponibili anche nel sito:

[www.terna.it](http://www.terna.it)

<sup>(\*)</sup> Per autoproduttori si intende un insieme diverso della corrispondente categoria in uso fino alla fine degli anni '90 a causa della ridefinizione della categoria fornita dal DLS 79/99 all'art.2 comma 2: "Autoproduttore è la persona fisica o giuridica che produce energia elettrica e la utilizza in misura non inferiore al 70% annuo per uso proprio ovvero per uso delle società controllate, della società controllante e delle società controllate dalla medesima controllante, nonché per uso dei soci delle società cooperative di produzione e distribuzione dell'energia elettrica di cui all'articolo 4, numero 8, della legge 6 dicembre 1962, n. 1643, degli appartenenti ai consorzi o società consortili costituiti per la produzione di energia elettrica da fonti energetiche rinnovabili e per gli usi di fornitura autorizzati nei siti industriali anteriormente alla data di entrata in vigore del presente decreto".

# Popolazione, reddito e consumi energetici in Italia

Grafico 1



Consumo interno lordo di energia elettrica  
 Consumo interno lordo di energia  
 Prodotto interno lordo ai prezzi di mercato  
 Popolazione residente a metà anno

La **popolazione residente** a metà di ciascun anno è calcolata come media dei valori relativi al 31 dicembre dell'anno considerato e di quello precedente.

Il **prodotto interno lordo ai prezzi di mercato** è il valore dei beni e servizi finali prodotti dal sistema economico nell'anno di riferimento, al lordo degli ammortamenti e delle imposte indirette.

Tabella 1

		2007 (1)	2008	2008/2007
popolazione residente a metà anno	migliaia di abitanti	59.375	59.830	+ 0,8 %
prodotto interno lordo ai prezzi di mercato	milioni di euro 2000 (2)	1.289.988	1.276.578	- 1,1 %
consumo finale di energia (3)	milioni di t.e.p.	181,2	179,9	- 0,7 %
energia impiegata nelle centrali elettriche (3)	% del consumo interno lordo di energia	35,7	35,7	+ 0,0 %
energia impiegata nelle centrali elettriche (3)	milioni di t.e.p.	69,4	68,5	- 1,3 %
consumo interno lordo di energia elettrica (al lordo dei pompaggi)	GWh	360.171	359.163,7	- 0,3 %

Il **consumo interno lordo di energia** è dato dalla somma dei quantitativi di fonti primarie prodotte, di fonti primarie e secondarie importate e dalla variazione delle scorte di fonti primarie e secondarie presso produttori e importatori, diminuita delle fonti primarie e secondarie esportate.

Il **consumo interno lordo di energia elettrica** è uguale alla produzione lorda di energia elettrica più il saldo scambi con l'estero. È definito al lordo o al netto dei pompaggi a seconda se la produzione e lorda di energia elettrica è comprensiva o meno della produzione da apporti di pompaggio.

Il **consumo finale di energia** è dato dal consumo interno lordo di energia diminuito del consumo del settore energetico; quest'ultimo include le relative variazioni delle scorte.

milioni di t.e.p. e quote		2007	2008	2008/2007
<b>consumo interno lordo di energia (3)</b>		<b>194,2 100,0%</b>	<b>192,0 100,0%</b>	<b>- 1,1 %</b>
di cui:				
prodotti petroliferi		82,5 42,5%	79,4 41,4%	- 3,9 %
gas naturale		70,0 36,0%	70,0 36,5%	+ 0,0 %
solidi		17,2 8,9%	17,0 8,9%	- 1,2 %
rinnovabili		14,3 7,4%	16,9 8,8%	+ 15,4 %
elettricità primaria (saldo estero)		10,2 5,3%	8,7 4,5%	- 17,2 %

La **produzione lorda** di energia elettrica di un insieme di impianti di generazione, in un determinato periodo, è la somma delle quantità di energia elettrica prodotta, misurate ai morsetti dei generatori elettrici.

GWh e quote		2007	2008	2008/2007
<b>consumo interno lordo di energia elettrica (al netto dei pompaggi)</b>		<b>354.505 100,0%</b>	<b>353.560 100,0%</b>	<b>- 0,3 %</b>
di cui:				
Fonti tradizionali		258.811 73,0%	253.806 71,8%	- 1,9 %
Solidi		44.112 12,4%	43.074 12,2%	- 2,4 %
Gas naturale		172.646 48,7%	172.697 48,8%	+ 0,0 %
Petroliferi		22.865 6,4%	19.195 5,4%	- 16,1 %
Altri combustibili		19.187 5,4%	18.840 5,3%	- 1,8 %
Fonti rinnovabili		49.411 13,9%	59.720 16,9%	+ 20,9 %
Idrica da apporti naturali		32.815 9,3%	41.623 11,8%	+ 26,8 %
Biomasse e Rifiuti		6.954 2,0%	7.522 2,1%	+ 8,2 %
Geotermica		5.569 1,6%	5.520 1,6%	- 0,9 %
Eolica		4.034 1,1%	4.861 1,4%	+ 20,5 %
Fotovoltaica		39 0,0%	193 0,1%	+ 395,4 %
Saldo estero		46.283 13,1%	40.034 11,3%	- 13,5 %

(1) Dati rettificati.

(2) Serie annuale risultante dalla revisione generale del sistema dei conti nazionali operata dall'ISTAT. Valori concatenati con anno di riferimento 2000.

(3) La conversione in t.e.p. dell'energia idroelettrica (al netto dei pompaggi), geotermoelettrica e del saldo degli scambi con l'estero è stata effettuata sulla base di un consumo specifico medio lordo convenzionale delle centrali termoelettriche tradizionali pari a 2.200 kcal/kWh.

FONTI: Relazione generale sulla situazione economica del Paese – Ministero dello Sviluppo Economico, "Bilancio energetico nazionale".

# Bilancio dell'energia elettrica in Italia

Tabella 2

GWh	2007	2008	2008/2007
<b>Produzione lorda</b>	<b>313.888,0</b>	<b>319.129,6</b>	<b>1,7%</b>
- idrica	38.481,3	47.226,5	22,7%
- termica	265.764,2	261.328,4	-1,7%
- geotermica	5.569,1	5.520,3	-0,9%
- eolica	4.034,4	4.861,3	20,5%
- fotovoltaica	39,0	193,0	395,4%
<b>Consumi dei servizi ausiliari</b>	<b>12.589,0</b>	<b>12.065,0</b>	<b>-4,2%</b>
<b>Produzione netta</b>	<b>301.299,0</b>	<b>307.064,5</b>	<b>1,9%</b>
- idrica	37.962,3	46.672,6	22,9%
- termica	254.022,7	250.149,1	-1,5%
- geotermica	5.242,8	5.197,6	-0,9%
- eolica	4.032,3	4.852,4	20,3%
- fotovoltaica	39,0	192,9	395,2%
<b>Destinata ai pompaggi</b>	<b>7.653,6</b>	<b>7.617,7</b>	<b>-0,5%</b>
<b>Produzione destinata al consumo</b>	<b>293.645,5</b>	<b>299.446,9</b>	<b>2,0%</b>
<b>Ricevuta da fornitori esteri</b>	<b>48.930,8</b>	<b>43.432,5</b>	<b>-11,2%</b>
<b>Ceduta a clienti esteri</b>	<b>2.648,1</b>	<b>3.398,4</b>	<b>28,3%</b>
<b>RICHIESTA</b>	<b>339.928,2</b>	<b>339.480,9</b>	<b>-0,1%</b>
<b>Perdite di rete</b>	<b>20.975,7</b>	<b>20.443,7</b>	<b>-2,5%</b>
in percentuale della richiesta	6,2%	6,0%	
<b>CONSUMI</b>	<b>318.952,5</b>	<b>319.037,2</b>	<b>0,03%</b>
<b>Agricoltura</b>	<b>5.659,2</b>	<b>5.669,5</b>	<b>0,2%</b>
<b>Industria</b>	<b>155.804,3</b>	<b>151.366,6</b>	<b>-2,8%</b>
- Manifatturiera di base	71.924,3	70.026,8	-2,6%
- Manifatturiera non di base	65.800,2	63.138,7	-4,0%
<b>Terziario</b>	<b>90.268,5</b>	<b>93.612,2</b>	<b>3,7%</b>
<b>Domestico</b>	<b>67.220,4</b>	<b>68.388,9</b>	<b>1,7%</b>

La **produzione lorda** di energia elettrica di un insieme di impianti di generazione, in un determinato periodo, è la somma delle quantità di energia elettrica prodotte, misurate ai morsetti dei generatori elettrici.

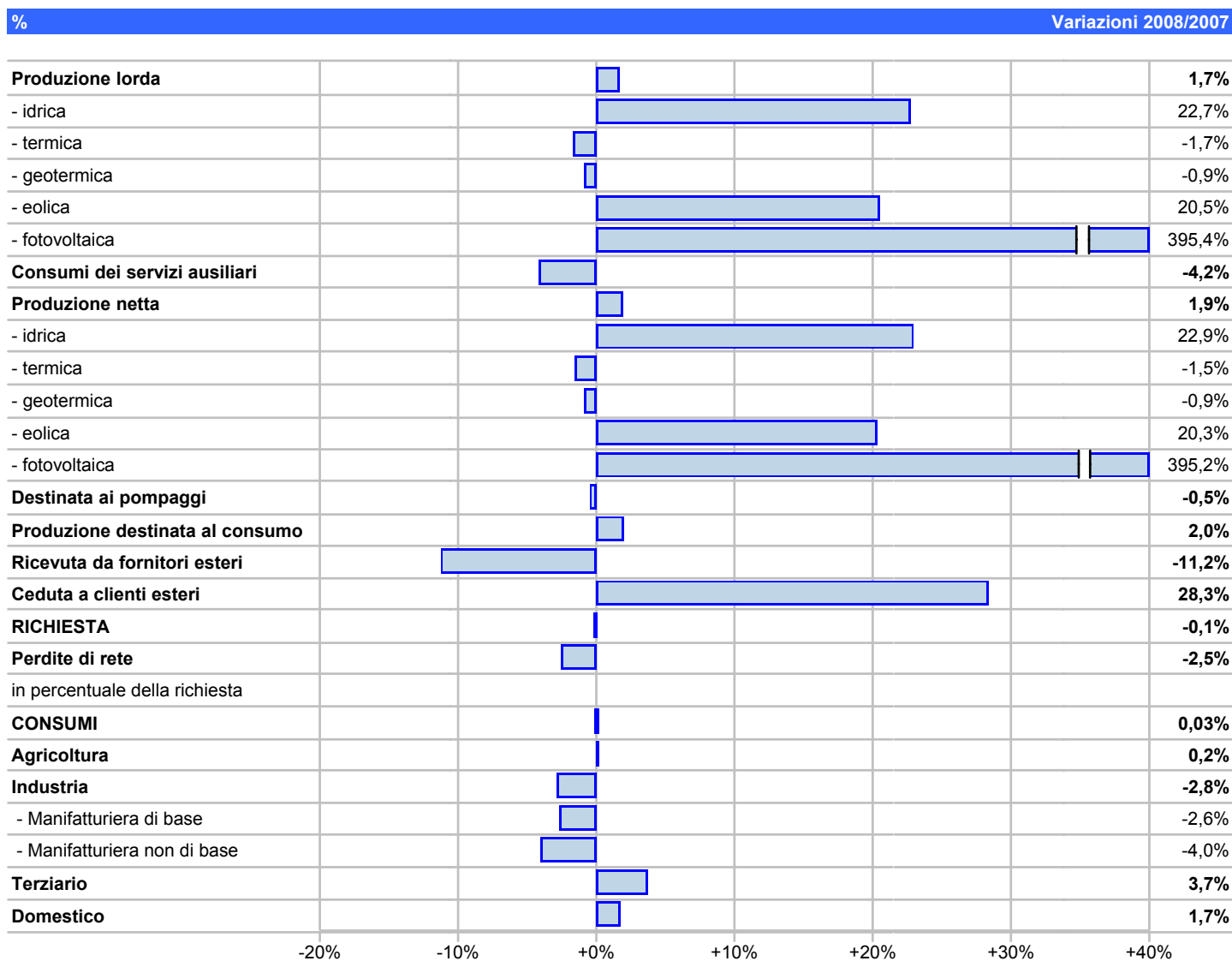
La **produzione netta** di energia elettrica di un insieme di impianti di generazione, in un determinato periodo, è la somma delle quantità di energia elettrica prodotte, misurate in uscita dagli impianti, deducendo cioè la quantità di energia elettrica destinata ai servizi ausiliari della produzione (servizi ausiliari di centrale e perdite nei trasformatori di centrale).

L'**energia elettrica destinata ai pompaggi** è l'energia elettrica impiegata per il sollevamento di acqua, a mezzo pompe, al solo scopo di essere utilizzata successivamente per la produzione di energia elettrica.

L'**energia richiesta su una rete**, in un determinato periodo, è la produzione destinata al consumo meno l'energia elettrica esportata più l'energia elettrica importata. L'energia elettrica richiesta è anche pari alla somma dei consumi di energia elettrica presso gli utilizzatori ultimi e delle perdite di trasmissione e distribuzione.

# Bilancio dell'energia elettrica in Italia

Grafico 2



## Energia elettrica richiesta sulla rete italiana in ciascun mese nel 2008

Tabella 3

	gennaio	febbraio	marzo	aprile
<b>GWh</b>				
<b>produzione lorda</b>	<b>27.889,4</b>	<b>26.587,5</b>	<b>26.708,0</b>	<b>25.139,9</b>
- idrica	2.823,1	2.500,6	2.727,1	3.112,7
- termica	24.122,4	23.242,3	22.854,5	20.903,6
- geotermica	485,5	459,6	492,6	474,7
- eolica	453,7	376,6	622,5	634,6
- fotovoltaica	4,8	8,5	11,4	14,3
<b>energia destinata ai servizi ausiliari</b>	<b>1.092,3</b>	<b>1.020,4</b>	<b>1.032,0</b>	<b>925,5</b>
- idrica	40,2	37,3	36,8	39,8
- termica	1.023,7	956,0	965,3	858,1
- geotermica	27,8	26,4	29,2	26,9
- eolica	0,7	0,7	0,7	0,7
- fotovoltaica	0,0	0,0	0,0	0,0
<b>produzione netta</b>	<b>26.797,1</b>	<b>25.567,1</b>	<b>25.676,0</b>	<b>24.214,4</b>
<b>energia destinata ai pompaggi</b>	<b>639,4</b>	<b>570,8</b>	<b>599,4</b>	<b>592,7</b>
<b>produzione destinata al consumo</b>	<b>26.157,7</b>	<b>24.996,3</b>	<b>25.076,6</b>	<b>23.621,7</b>
<b>saldo importazioni-esportazioni</b>	<b>3.655,8</b>	<b>3.426,0</b>	<b>3.417,9</b>	<b>3.573,8</b>
<b>energia richiesta sulla rete italiana</b>	<b>29.813,5</b>	<b>28.422,3</b>	<b>28.494,4</b>	<b>27.195,4</b>
variazione dell'energia richiesta rispetto al 2007	2,0%	5,1%	-2,1%	4,3%

maggio	giugno	luglio	agosto	settembre	ottobre	novembre	dicembre	anno
<b>25.392,3</b>	<b>27.492,8</b>	<b>29.744,4</b>	<b>24.993,1</b>	<b>27.784,3</b>	<b>27.231,9</b>	<b>25.315,5</b>	<b>24.850,6</b>	<b>319.129,6</b>
4.882,2	6.075,4	5.681,2	4.300,6	4.105,4	2.952,7	4.164,1	3.901,5	47.226,5
19.654,0	20.683,6	23.245,3	19.950,0	22.937,4	23.511,0	20.272,0	19.952,2	261.328,4
465,2	449,7	469,7	469,5	432,4	444,0	432,0	445,4	5.520,3
373,2	264,7	323,2	244,1	287,4	306,0	435,7	539,9	4.861,3
17,7	19,4	25,0	28,9	21,7	18,1	11,7	11,6	193,0
<b>942,0</b>	<b>967,2</b>	<b>1.076,0</b>	<b>953,9</b>	<b>1.050,1</b>	<b>1.051,6</b>	<b>956,3</b>	<b>997,6</b>	<b>12.065,0</b>
47,8	60,2	51,3	43,0	51,1	38,9	47,4	60,1	554,0
867,1	878,3	995,9	883,0	971,2	986,1	884,4	910,3	11.179,4
26,6	28,0	28,1	26,9	27,1	25,7	23,7	26,4	322,7
0,6	0,7	0,7	0,9	0,8	0,9	0,8	0,7	8,9
0,0	0,0	0,0	0,0	0,0	0,0	0,0	0,0	0,1
<b>24.450,3</b>	<b>26.525,6</b>	<b>28.668,3</b>	<b>24.039,2</b>	<b>26.734,1</b>	<b>26.180,2</b>	<b>24.359,2</b>	<b>23.852,9</b>	<b>307.064,5</b>
<b>663,1</b>	<b>686,3</b>	<b>616,9</b>	<b>608,9</b>	<b>649,1</b>	<b>680,8</b>	<b>724,9</b>	<b>585,3</b>	<b>7.617,7</b>
<b>23.787,1</b>	<b>25.839,4</b>	<b>28.051,4</b>	<b>23.430,3</b>	<b>26.085,0</b>	<b>25.499,4</b>	<b>23.634,4</b>	<b>23.267,7</b>	<b>299.446,9</b>
<b>3.909,3</b>	<b>2.790,0</b>	<b>3.702,2</b>	<b>2.610,7</b>	<b>2.755,8</b>	<b>2.879,1</b>	<b>3.636,5</b>	<b>3.677,0</b>	<b>40.034,0</b>
<b>27.696,4</b>	<b>28.629,4</b>	<b>31.753,6</b>	<b>26.041,0</b>	<b>28.840,7</b>	<b>28.378,5</b>	<b>27.270,9</b>	<b>26.944,7</b>	<b>339.480,9</b>
-2,1%	-1,1%	1,1%	1,3%	3,1%	-2,4%	-4,5%	-5,4%	-0,1%



# Produzione di energia elettrica in Italia nel 2008

## Secondo regione

Tabella 4

	Piemonte	Valle d'Aosta	Lombardia	Trentino Alto Adige	Veneto	Friuli Venezia Giulia	Liguria	Emilia Romagna
<b>GWh</b>								
<b>Produzione netta</b>								
<b>Idrica</b>	<b>6.722,5</b>	<b>2.807,2</b>	<b>11.869,1</b>	<b>9.263,5</b>	<b>4.124,9</b>	<b>1.732,4</b>	<b>225,9</b>	<b>1.242,1</b>
<i>Produttori</i>	6.537,8	2.807,2	11.462,3	9.225,9	4.053,2	1.654,1	213,1	1.239,3
<i>Autoproduttori</i>	184,8	-	406,8	37,7	71,7	78,3	12,8	2,8
<b>Termoelettrica tradizionale</b>	<b>17.580,6</b>	<b>3,6</b>	<b>42.634,2</b>	<b>626,1</b>	<b>12.190,5</b>	<b>8.736,6</b>	<b>12.755,6</b>	<b>25.541,6</b>
<i>Produttori</i>	15.342,4	3,6	39.809,0	310,6	10.881,6	7.782,6	12.651,4	24.165,3
<i>Autoproduttori</i>	2.238,1	-	2.825,2	315,4	1.308,9	954,0	104,2	1.376,3
<b>Geotermica</b>	-	-	-	-	-	-	-	-
<i>Produttori</i>	-	-	-	-	-	-	-	-
<b>Eolica</b>	-	-	-	<b>4,1</b>	<b>0,0</b>	-	<b>17,1</b>	<b>3,2</b>
<i>Produttori</i>	-	-	-	4,1	0,0	-	13,9	3,2
<i>Autoproduttori</i>	-	-	-	-	-	-	3,2	-
<b>Fotovoltaica</b>	<b>11,3</b>	<b>0,1</b>	<b>20,3</b>	<b>19,3</b>	<b>10,6</b>	<b>5,6</b>	<b>1,3</b>	<b>17,6</b>
<i>Produttori</i>	11,3	0,1	20,3	19,3	10,5	5,0	1,3	17,6
<i>Autoproduttori</i>	-	-	-	-	0,0	0,6	-	0,0
<b>Produzione netta totale</b>	<b>24.314,4</b>	<b>2.810,9</b>	<b>54.523,7</b>	<b>9.913,0</b>	<b>16.326,0</b>	<b>10.474,6</b>	<b>12.999,9</b>	<b>26.804,6</b>
<i>Produttori</i>	21.891,5	2.810,9	51.291,7	9.559,9	14.945,4	9.441,7	12.879,8	25.425,4
<i>Autoproduttori</i>	2.422,9	-	3.232,0	353,1	1.380,6	1.032,9	120,2	1.379,1
<b>Destinata ai pompaggi</b>	<b>1.586,5</b>	<b>0,0</b>	<b>2.060,6</b>	<b>78,5</b>	<b>0,4</b>	<b>18,3</b>	<b>0,0</b>	<b>448,1</b>
<i>Produttori</i>	1.586,5	0,0	2.060,6	78,5	0,4	18,3	0,0	448,1
<i>Autoproduttori</i>	0,0	-	0,0	0,0	0,0	0,0	0,0	0,0
<b>Produzione destinata al consumo</b>	<b>22.727,9</b>	<b>2.810,9</b>	<b>52.463,0</b>	<b>9.834,5</b>	<b>16.325,6</b>	<b>10.456,3</b>	<b>12.999,9</b>	<b>26.356,5</b>
<i>Produttori</i>	20.305,0	2.810,9	49.231,0	9.481,5	14.944,9	9.423,4	12.879,8	24.977,3
<i>Autoproduttori</i>	2.422,9	-	3.232,0	353,1	1.380,6	1.032,9	120,2	1.379,1
<b>Saldo Regionale</b>	<b>-8.575,0</b>	<b>-2.480,8</b>	<b>-4.567,2</b>	<b>-3.095,2</b>	<b>15.910,8</b>	<b>-4.337,0</b>	<b>-6.002,6</b>	<b>2.660,1</b>
<b>Saldo Estero</b>	<b>13.698,5</b>	<b>842,6</b>	<b>21.796,7</b>	<b>-</b>	<b>1.358,1</b>	<b>4.630,7</b>	<b>-83,8</b>	<b>-</b>
<b>Energia elettrica richiesta</b>	<b>27.851,4</b>	<b>1.172,7</b>	<b>69.692,5</b>	<b>6.739,3</b>	<b>33.594,5</b>	<b>10.750,0</b>	<b>6.913,5</b>	<b>29.016,6</b>

Toscana	Umbria	Marche	Lazio	Abruzzi	Molise	Campania	Puglia	Basilicata	Calabria	Sicilia	Sardegna	Italia
<b>705,7</b>	<b>1.069,2</b>	<b>494,8</b>	<b>886,2</b>	<b>1.449,0</b>	<b>170,3</b>	<b>1.759,8</b>	-	<b>206,0</b>	<b>643,3</b>	<b>666,0</b>	<b>634,4</b>	<b>46.672,6</b>
693,0	1.068,7	475,8	885,3	1.411,5	170,3	1.759,8	-	206,0	643,3	666,0	634,4	45.807,1
12,6	0,5	19,0	0,9	37,6	-	-	-	-	-	-	-	865,4
<b>11.959,4</b>	<b>3.557,3</b>	<b>3.544,3</b>	<b>11.990,7</b>	<b>3.996,1</b>	<b>5.324,4</b>	<b>8.319,8</b>	<b>35.669,5</b>	<b>968,4</b>	<b>11.141,8</b>	<b>21.720,6</b>	<b>11.888,0</b>	<b>250.149,1</b>
10.944,0	3.522,4	3.339,9	11.511,6	3.180,1	5.302,8	8.117,9	35.494,2	684,4	11.088,1	18.299,0	10.727,8	233.158,8
1.015,4	34,9	204,4	479,1	816,0	21,6	201,9	175,3	284,0	53,7	3.421,6	1.160,2	16.990,3
<b>5.197,6</b>	-	-	-	-	-	-	-	-	-	-	-	<b>5.197,6</b>
5.197,6	-	-	-	-	-	-	-	-	-	-	-	5.197,6
<b>36,0</b>	<b>3,1</b>	-	<b>13,1</b>	<b>243,6</b>	<b>172,0</b>	<b>992,8</b>	<b>1.314,0</b>	<b>283,4</b>	<b>115,2</b>	<b>1.040,3</b>	<b>614,4</b>	<b>4.852,4</b>
36,0	3,1	-	13,1	243,6	172,0	992,8	1.314,0	283,4	115,2	1.040,3	614,4	4.849,2
-	-	-	-	-	-	-	-	-	-	-	-	3,2
<b>13,3</b>	<b>10,2</b>	<b>9,8</b>	<b>9,3</b>	<b>5,1</b>	<b>0,4</b>	<b>6,4</b>	<b>23,7</b>	<b>1,9</b>	<b>8,0</b>	<b>10,7</b>	<b>7,9</b>	<b>192,9</b>
13,3	10,2	9,8	9,3	5,1	0,4	6,4	23,7	1,9	8,0	10,7	7,9	192,2
-	-	-	0,0	-	-	-	-	-	-	-	-	0,7
<b>17.912,0</b>	<b>4.639,7</b>	<b>4.048,8</b>	<b>12.899,3</b>	<b>5.693,9</b>	<b>5.667,0</b>	<b>11.078,8</b>	<b>37.007,3</b>	<b>1.459,7</b>	<b>11.908,4</b>	<b>23.437,6</b>	<b>13.144,8</b>	<b>307.064,5</b>
16.884,0	4.604,3	3.825,5	12.419,3	4.840,3	5.645,5	10.876,9	36.831,9	1.175,7	11.854,6	20.016,0	11.984,6	289.204,9
1.028,1	35,4	223,4	480,0	853,6	21,6	201,9	175,3	284,0	53,7	3.421,6	1.160,2	17.859,6
<b>0,0</b>	<b>6,8</b>	<b>0,0</b>	<b>0,0</b>	<b>255,4</b>	<b>0,0</b>	<b>1.847,2</b>	<b>0,0</b>	<b>0,0</b>	<b>1,0</b>	<b>801,3</b>	<b>513,5</b>	<b>7.617,7</b>
0,0	6,8	0,0	0,0	255,4	0,0	1.847,2	0,0	0,0	1,0	801,3	513,5	7.617,7
0,0	0,0	0,0	0,0	0,0	-	-	-	-	-	-	-	0,0
<b>17.912,0</b>	<b>4.632,9</b>	<b>4.048,8</b>	<b>12.899,3</b>	<b>5.438,5</b>	<b>5.667,0</b>	<b>9.231,6</b>	<b>37.007,3</b>	<b>1.459,7</b>	<b>11.907,4</b>	<b>22.636,4</b>	<b>12.631,2</b>	<b>299.446,9</b>
16.884,0	4.597,5	3.825,5	12.419,3	4.584,9	5.645,5	9.029,7	36.831,9	1.175,7	11.853,6	19.214,8	11.471,1	281.587,3
1.028,1	35,4	223,4	480,0	853,6	21,6	201,9	175,3	284,0	53,7	3.421,6	1.160,2	17.859,6
<b>4.145,6</b>	<b>1.695,2</b>	<b>3.907,2</b>	<b>12.630,9</b>	<b>1.833,9</b>	<b>-4.047,2</b>	<b>9.860,6</b>	<b>-15.535,9</b>	<b>1.591,4</b>	<b>-5.229,2</b>	<b>-847,8</b>	<b>482,2</b>	<b>0,0</b>
-	-	-	-	-	-	-	-1.572,7	-	-	-	-636,1	40.034,0
<b>22.057,6</b>	<b>6.328,1</b>	<b>7.956,0</b>	<b>25.530,2</b>	<b>7.272,4</b>	<b>1.619,8</b>	<b>19.092,2</b>	<b>19.898,7</b>	<b>3.051,1</b>	<b>6.678,2</b>	<b>21.788,6</b>	<b>12.477,3</b>	<b>339.480,9</b>

## Superi e deficit della produzione di energia elettrica rispetto alla richiesta in Italia nel 2008

### Secondo regione

Tabella 5

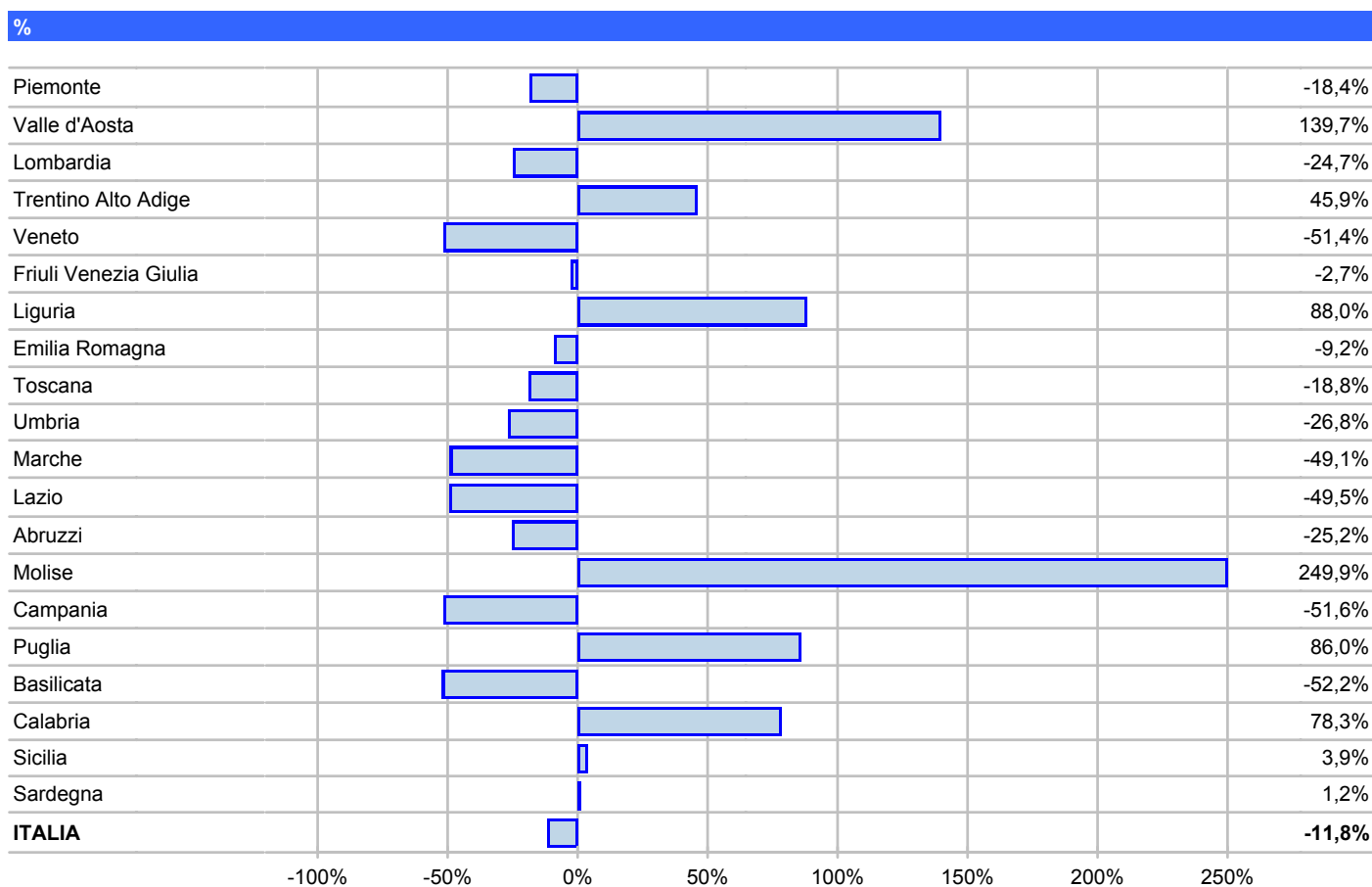
	Produzione destinata al consumo	Energia elettrica richiesta	Superi della produzione rispetto alla richiesta		Deficit della produzione rispetto alla richiesta	
<b>GWh</b>						
Piemonte	22.727,9	27.851,4			5.123,5	-18,4%
Valle d'Aosta	2.810,9	1.172,7	1.638,2	139,7%		
Lombardia	52.463,0	69.692,5			17.229,5	-24,7%
Trentino Alto Adige	9.834,5	6.739,3	3.095,2	45,9%		
Veneto	16.325,6	33.594,5			17.268,9	-51,4%
Friuli Venezia Giulia	10.456,3	10.750,0			293,7	-2,7%
Liguria	12.999,9	6.913,5	6.086,4	88,0%		
Emilia Romagna	26.356,5	29.016,6			2.660,1	-9,2%
Toscana	17.912,0	22.057,6			4.145,6	-18,8%
Umbria	4.632,9	6.328,1			1.695,2	-26,8%
Marche	4.048,8	7.956,0			3.907,2	-49,1%
Lazio	12.899,3	25.530,2			12.630,9	-49,5%
Abruzzi	5.438,5	7.272,4			1.833,9	-25,2%
Molise	5.667,0	1.619,8	4.047,2	249,9%		
Campania	9.231,6	19.092,2			9.860,6	-51,6%
Puglia	37.007,3	19.898,7	17.108,6	86,0%		
Basilicata	1.459,7	3.051,1			1.591,4	-52,2%
Calabria	11.907,4	6.678,2	5.229,2	78,3%		
Sicilia	22.636,4	21.788,6	847,8	3,9%		
Sardegna	12.631,2	12.477,3	153,9	1,2%		
<b>ITALIA</b>	<b>299.446,9</b>	<b>339.480,9</b>			<b>40.034,0</b>	<b>-11,8%</b>
saldo scambi con l'estero	40.034,0					
<b>Richiesta</b>	<b>339.480,9</b>					

Per **energia elettrica richiesta** in ogni singola regione si intende la somma dei consumi presso gli utilizzatori ultimi e delle perdite di trasmissione e distribuzione.

# Superi e deficit della produzione di energia elettrica rispetto alla richiesta in Italia nel 2008

Secondo regione

Grafico 3



# Scambi fisici di energia elettrica tra l'Italia e i Paesi confinanti

Tabella 6

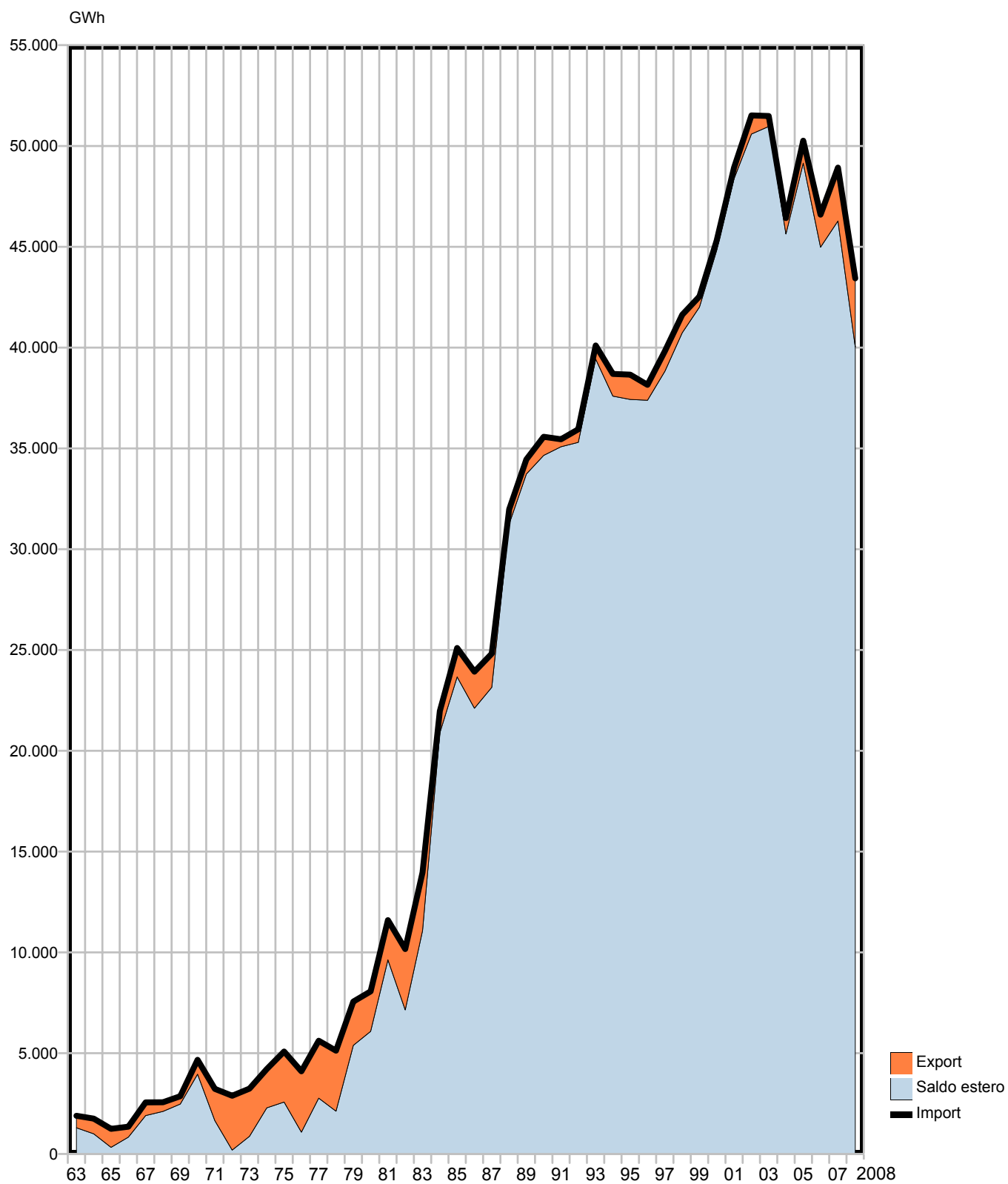
	Energia elettrica importata in Italia da						Energia elettrica esportata dall'Italia in						Saldo degli scambi
	Francia	Svizzera	Austria	Slovenia	Grecia	Totale	Francia	Svizzera	Austria	Slovenia	Grecia	Totale	
<b>GWh</b>													<b>2007</b>
gennaio	1.306,6	2.799,9	121,4	357,5	0,3	4.585,8	85,4	0,5	0,0	1,3	124,1	211,3	+4.374,5
febbraio	1.338,6	2.524,6	108,6	268,4	1,1	4.241,4	66,7	0,3	0,0	0,8	129,9	197,7	+4.043,6
marzo	1.480,6	2.829,6	125,0	434,1	5,4	4.874,8	68,6	0,7	0,0	0,0	96,7	166,0	+4.708,8
aprile	1.433,6	2.766,5	118,3	399,5	18,6	4.736,4	58,2	0,0	0,0	1,4	78,6	138,2	+4.598,2
maggio	1.358,3	2.500,5	127,8	85,5	5,1	4.077,1	62,5	0,4	0,0	70,3	138,9	272,1	+3.805,1
giugno	1.480,9	2.464,0	109,5	27,8	2,2	4.084,4	45,3	7,5	0,0	114,9	103,6	271,2	+3.813,2
luglio	1.407,4	2.586,4	137,8	193,9	0,4	4.326,0	108,2	0,8	0,0	12,4	195,5	316,9	+4.009,1
agosto	1.152,7	1.928,7	97,2	46,3	0,0	3.224,9	126,0	1,7	0,0	77,8	44,7	250,3	+2.974,7
settembre	1.147,6	2.256,7	126,6	212,9	47,8	3.791,6	71,2	0,7	0,0	4,6	84,6	161,1	+3.630,4
ottobre	1.248,9	2.338,4	122,6	303,6	16,6	4.030,0	66,5	4,6	0,0	5,1	99,4	175,7	+3.854,4
novembre	914,6	1.724,6	76,5	482,8	32,0	3.230,6	182,7	28,2	0,0	0,1	12,9	223,8	+3.006,8
dicembre	989,4	2.144,4	125,1	424,7	44,1	3.727,8	216,3	19,5	0,0	8,9	19,0	263,8	+3.464,0
<b>anno</b>	<b>15.259,2</b>	<b>28.864,5</b>	<b>1.396,4</b>	<b>3.237,0</b>	<b>173,6</b>	<b>48.930,8</b>	<b>1.157,8</b>	<b>64,7</b>	<b>0,0</b>	<b>297,7</b>	<b>1.127,9</b>	<b>2.648,1</b>	<b>+46.282,8</b>

	Energia elettrica importata in Italia da						Energia elettrica esportata dall'Italia in						Saldo degli scambi
	Francia	Svizzera	Austria	Slovenia	Grecia	Totale	Francia	Svizzera	Austria	Slovenia	Grecia	Totale	
<b>GWh</b>													<b>2008</b>
gennaio	1.202,5	2.186,0	113,0	415,2	8,0	3.924,7	158,0	5,1	0,0	1,9	103,9	269,0	+3.655,8
febbraio	1.192,2	2.177,6	107,0	306,1	5,8	3.788,7	117,3	6,8	0,0	2,6	236,0	362,7	+3.426,0
marzo	1.161,0	2.148,4	123,2	447,0	4,5	3.884,2	161,2	22,1	0,0	0,7	282,3	466,3	+3.417,9
aprile	1.143,6	1.934,8	113,5	508,7	54,7	3.755,4	69,8	12,7	0,0	0,5	98,5	181,6	+3.573,8
maggio	1.253,8	2.333,9	120,2	380,4	10,1	4.098,5	42,3	8,5	0,0	3,1	135,3	189,2	+3.909,3
giugno	956,0	1.636,5	113,0	341,2	13,1	3.059,8	61,4	61,6	0,3	8,3	138,2	269,8	+2.790,0
luglio	1.156,7	2.118,0	110,1	490,3	0,1	3.875,2	51,1	30,3	0,0	0,6	91,0	173,0	+3.702,2
agosto	917,6	1.609,2	119,5	203,3	10,5	2.860,0	57,2	38,4	0,0	3,6	150,0	249,3	+2.610,7
settembre	901,9	1.933,1	89,1	162,7	5,8	3.092,7	62,8	59,6	1,3	69,3	143,9	337,0	+2.755,8
ottobre	800,2	1.854,4	110,7	320,7	35,2	3.121,2	92,3	86,6	0,3	4,4	58,5	242,1	+2.879,1
novembre	1.184,8	2.137,1	122,3	409,0	12,9	3.866,1	82,7	25,5	0,0	0,6	120,7	229,6	+3.636,5
dicembre	1.119,6	2.108,7	118,3	741,6	17,9	4.106,1	194,4	41,6	0,0	0,0	193,1	429,0	+3.677,0
<b>anno</b>	<b>12.989,9</b>	<b>24.177,7</b>	<b>1.360,0</b>	<b>4.726,2</b>	<b>178,7</b>	<b>43.432,5</b>	<b>1.150,7</b>	<b>398,9</b>	<b>1,9</b>	<b>95,5</b>	<b>1.751,4</b>	<b>3.398,4</b>	<b>+40.034,0</b>

Gli **scambi fisici** con l'estero sono misurati nelle stazioni elettriche più vicine al confine.

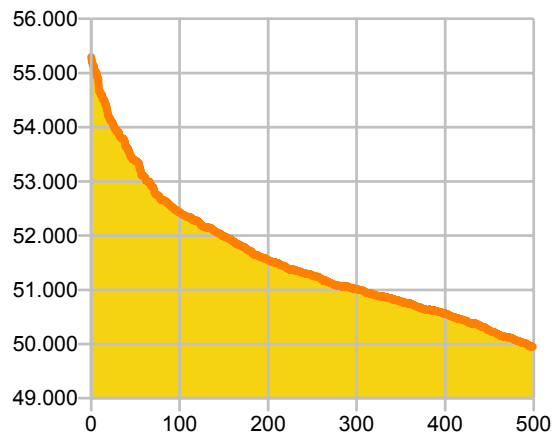
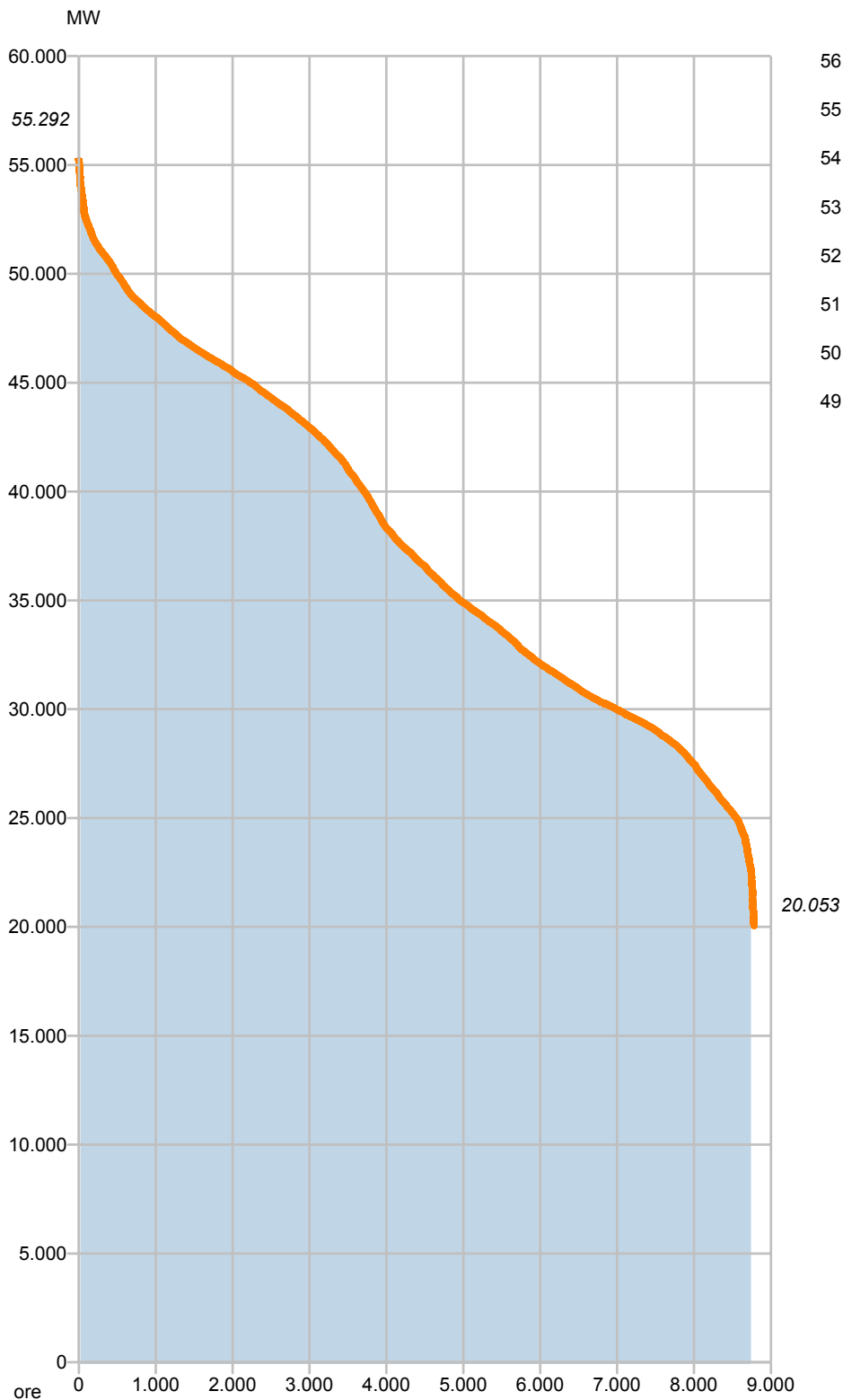
## Scambi fisici di energia elettrica tra l'Italia e i Paesi confinanti dal 1963 al 2008

Grafico 4



# Curva di durata della potenza oraria richiesta sulla rete italiana nel 2008

Grafico 13



Ogni valore della scala delle ascisse rappresenta il numero di ore dell'anno in cui la potenza richiesta è stata uguale o superiore al corrispondente valore riportato in ordinata

## Potenza oraria relativa al consumo interno lordo di energia elettrica in Italia nel 3° mercoledì del mese di dicembre 2008

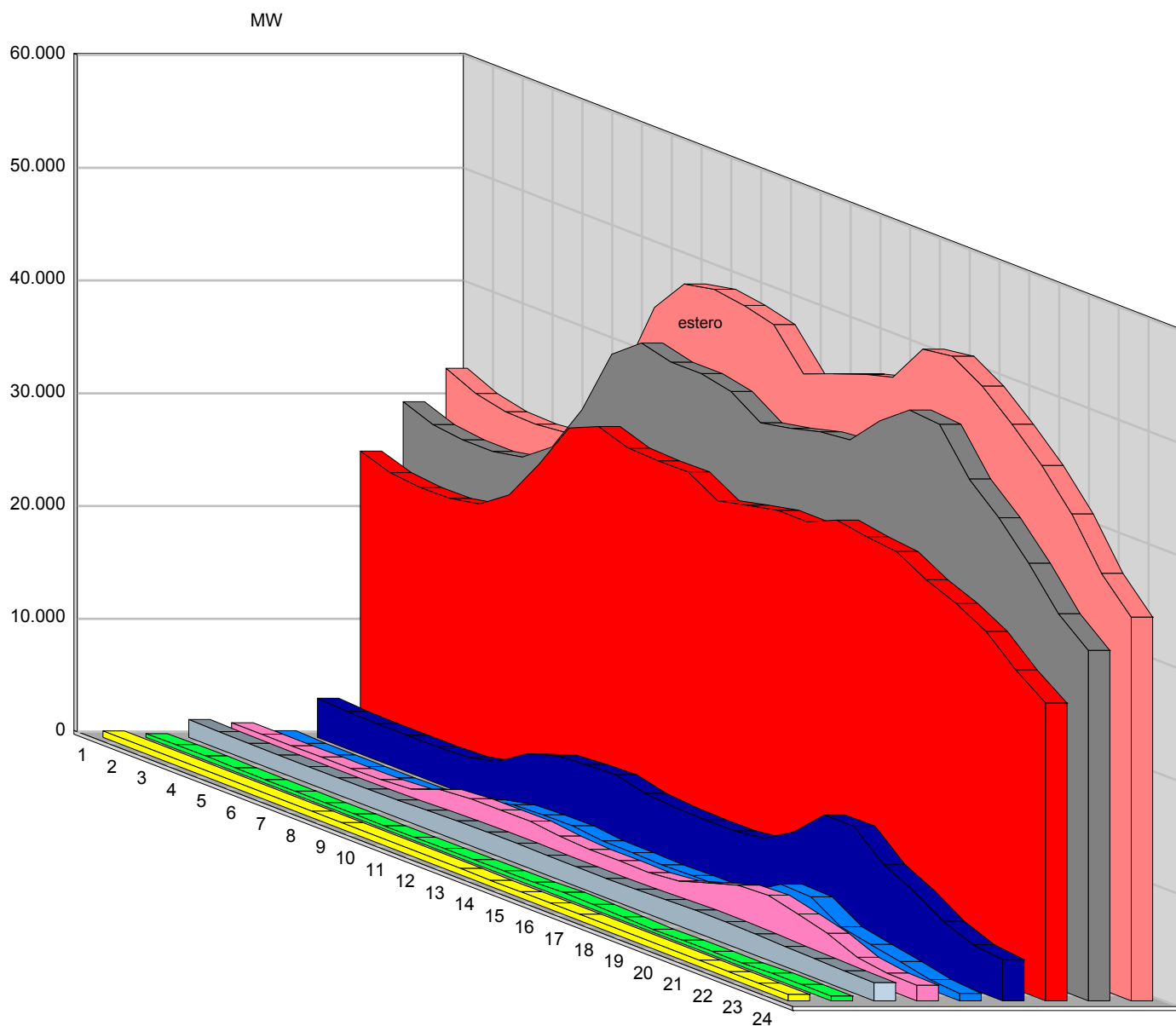
Tabella 23

	Fluente	Bacino	Serbatoio	Ibrica Totale	Termica tradizionale	Geotermica	Eolica	Totale	Saldo scambi con l'estero	Consumo interno lordo di potenza
<b>MW</b>										
<b>17 Dicembre</b>										
1	1.586	1.296	596	3.478	25.392	573	330	29.773	2.954	32.727
2	1.530	1.294	477	3.301	24.501	573	380	28.755	2.747	31.502
3	1.491	1.280	468	3.239	24.209	573	401	28.422	2.482	30.904
4	1.476	1.306	459	3.241	24.246	573	344	28.404	2.412	30.816
5	1.480	1.305	471	3.256	24.774	574	316	28.920	2.181	31.101
6	1.493	1.348	524	3.365	26.584	573	312	30.834	2.923	33.757
7	1.511	1.530	887	3.928	30.317	574	306	35.125	3.469	38.594
8	1.571	2.493	1.577	5.641	34.546	573	320	41.080	4.159	45.239
9	1.678	2.706	2.146	6.530	35.692	570	287	43.079	5.246	48.325
10	1.750	2.708	2.282	6.740	34.802	568	293	42.403	6.464	48.867
11	1.785	2.748	2.320	6.853	34.689	567	313	42.422	6.042	48.464
12	1.792	2.420	1.997	6.209	34.726	568	350	41.853	5.915	47.768
13	1.742	2.257	1.970	5.969	33.175	568	369	40.081	4.326	44.407
14	1.734	2.270	1.902	5.906	33.793	534	376	40.609	4.852	45.461
15	1.718	2.232	1.980	5.930	34.362	546	481	41.319	5.111	46.430
16	1.782	2.508	2.000	6.290	34.346	555	427	41.618	5.542	47.160
17	1.884	3.355	2.648	7.887	35.526	574	347	44.334	6.335	50.669
18	1.963	4.177	4.256	10.396	35.057	574	260	46.287	4.768	51.055
19	1.952	4.302	4.155	10.409	34.755	574	321	46.059	3.365	49.424
20	1.895	3.637	2.510	8.042	33.264	575	330	42.211	4.851	47.062
21	1.791	2.941	1.968	6.700	32.196	573	319	39.788	4.636	44.424
22	1.722	1.840	1.457	5.019	30.733	569	445	36.766	4.395	41.161
23	1.651	1.447	873	3.971	28.324	570	445	33.310	3.575	36.885
24	1.615	1.383	664	3.662	26.408	573	432	31.075	2.951	34.026



# Potenza oraria relativa al consumo interno lordo di energia elettrica in Italia nel 3° mercoledì del mese di dicembre 2008

Grafico 14



- Consumo interno lordo
- Totale
- Termica
- Idrica Totale
- Serbatoio
- Bacino
- Fluente
- Eolica
- Geotermica

# Potenza oraria richiesta sulla rete italiana nel 3° mercoledì di ciascun mese del 2008

Tabella 24

	Potenza lorda prodotta		Potenza assorbita		Potenza netta prodotta	Saldo scambi estero	Potenza richiesta
	Idrica	Termica	Servizi ausiliari	Pompaggi			
<b>MW</b>							
<b>16 Gennaio</b>							
1	1.902	30.677	1.115	2.131	29.333	2.432	<b>31.765</b>
2	1.853	30.033	1.085	1.751	29.050	1.547	<b>30.597</b>
3	1.788	30.071	1.094	2.358	28.407	1.718	<b>30.125</b>
4	1.778	30.565	1.119	3.277	27.947	2.081	<b>30.028</b>
5	1.767	30.692	1.117	3.389	27.953	2.885	<b>30.838</b>
6	1.992	32.737	1.159	3.075	30.495	4.043	<b>34.538</b>
7	2.734	35.659	1.223	1.409	35.761	5.603	<b>41.364</b>
8	5.315	37.991	1.314	70	41.922	6.044	<b>47.966</b>
9	7.370	38.945	1.348	3	44.964	5.878	<b>50.842</b>
10	8.079	38.904	1.376	3	45.604	6.188	<b>51.792</b>
11	8.141	38.775	1.371	5	45.540	6.396	<b>51.936</b>
12	6.337	38.424	1.329	84	43.348	5.699	<b>49.047</b>
13	4.887	38.345	1.298	85	41.849	5.480	<b>47.329</b>
14	5.489	38.682	1.310	83	42.778	5.974	<b>48.752</b>
15	5.638	39.595	1.352	15	43.866	5.849	<b>49.715</b>
16	6.419	39.486	1.366	6	44.533	5.884	<b>50.417</b>
17	7.996	39.986	1.393	3	46.586	6.046	<b>52.632</b>
18	8.821	38.750	1.373	3	46.195	6.198	<b>52.393</b>
19	7.545	38.446	1.352	3	44.636	6.089	<b>50.725</b>
20	5.398	37.459	1.273	4	41.580	5.799	<b>47.379</b>
21	3.694	37.187	1.233	7	39.641	5.610	<b>45.251</b>
22	2.837	34.703	1.157	7	36.376	4.310	<b>40.686</b>
23	2.317	32.847	1.116	530	33.518	3.765	<b>37.283</b>
24	2.771	30.685	1.059	243	32.154	1.389	<b>33.543</b>
<b>20 Febbraio</b>							
1	1.347	32.657	1.189	1.752	31.063	1.494	<b>32.557</b>
2	1.234	32.953	1.223	2.903	30.061	1.305	<b>31.366</b>
3	1.233	32.486	1.212	2.994	29.513	1.283	<b>30.796</b>
4	1.246	32.632	1.218	3.193	29.467	1.336	<b>30.803</b>
5	1.278	33.303	1.237	3.140	30.204	1.436	<b>31.640</b>
6	2.106	35.349	1.274	783	35.398	49	<b>35.447</b>
7	3.460	37.882	1.328	115	39.899	1.450	<b>41.349</b>
8	5.646	40.768	1.456	17	44.941	3.440	<b>48.381</b>
9	6.138	40.588	1.469	3	45.254	5.224	<b>50.478</b>
10	6.194	40.992	1.487	4	45.695	6.124	<b>51.819</b>
11	5.921	40.927	1.484	3	45.361	6.484	<b>51.845</b>
12	5.125	40.540	1.458	4	44.203	5.344	<b>49.547</b>
13	3.603	39.541	1.421	6	41.717	5.235	<b>46.952</b>
14	3.714	40.358	1.433	86	42.553	5.741	<b>48.294</b>
15	4.480	40.158	1.439	85	43.114	6.029	<b>49.143</b>
16	4.916	39.996	1.435	4	43.473	6.171	<b>49.644</b>
17	5.675	39.812	1.437	3	44.047	6.105	<b>50.152</b>
18	6.907	40.455	1.480	3	45.879	6.280	<b>52.159</b>
19	6.799	40.637	1.488	3	45.945	6.282	<b>52.227</b>
20	5.460	39.424	1.433	4	43.447	5.811	<b>49.258</b>
21	3.853	38.735	1.363	4	41.221	5.185	<b>46.406</b>
22	2.946	37.271	1.305	16	38.896	2.850	<b>41.746</b>
23	2.228	34.918	1.243	221	35.682	2.180	<b>37.862</b>
24	1.459	34.153	1.234	2.008	32.370	1.886	<b>34.256</b>

	Potenza lorda prodotta		Potenza assorbita		Potenza netta prodotta	Saldo scambi estero	Potenza richiesta
	Idrica	Termica	Servizi ausiliari	Pompaggi			
<b>MW</b>							
<b>19 Marzo</b>							
1	1.663	30.406	1.150	2.322	28.597	3.096	<b>31.693</b>
2	1.445	29.808	1.140	2.348	27.765	2.692	<b>30.457</b>
3	1.390	29.833	1.144	2.396	27.683	2.258	<b>29.941</b>
4	1.405	29.922	1.150	2.604	27.573	2.298	<b>29.871</b>
5	1.445	30.039	1.158	2.610	27.716	2.710	<b>30.426</b>
6	1.588	31.697	1.184	2.196	29.905	2.607	<b>32.512</b>
7	2.907	33.998	1.220	646	35.039	2.208	<b>37.247</b>
8	4.620	37.160	1.330	29	40.421	3.670	<b>44.091</b>
9	6.081	37.604	1.363	4	42.318	5.495	<b>47.813</b>
10	6.775	36.887	1.359	4	42.299	6.103	<b>48.402</b>
11	6.522	36.830	1.366	4	41.982	6.340	<b>48.322</b>
12	6.138	36.999	1.367	4	41.766	6.028	<b>47.794</b>
13	4.829	35.571	1.315	4	39.081	5.508	<b>44.589</b>
14	4.192	36.897	1.331	4	39.754	5.435	<b>45.189</b>
15	4.551	37.048	1.333	83	40.183	6.155	<b>46.338</b>
16	5.073	36.508	1.331	93	40.157	6.127	<b>46.284</b>
17	5.407	36.477	1.335	14	40.535	6.019	<b>46.554</b>
18	6.681	36.389	1.345	4	41.721	4.173	<b>45.894</b>
19	7.713	37.440	1.384	4	43.765	5.187	<b>48.952</b>
20	7.331	36.323	1.358	5	42.291	4.957	<b>47.248</b>
21	4.984	35.726	1.307	15	39.388	5.502	<b>44.890</b>
22	4.593	34.127	1.272	19	37.429	3.929	<b>41.358</b>
23	3.961	33.195	1.230	42	35.884	2.132	<b>38.016</b>
24	2.135	32.225	1.168	170	33.022	2.361	<b>35.383</b>
<b>16 Aprile</b>							
1	2.315	29.343	1.043	1.647	28.968	2.750	<b>31.718</b>
2	2.128	28.508	1.028	2.017	27.591	2.680	<b>30.271</b>
3	2.175	27.699	1.021	2.091	26.762	2.736	<b>29.498</b>
4	2.116	27.585	1.023	2.088	26.590	2.751	<b>29.341</b>
5	2.163	28.041	1.029	2.084	27.091	2.691	<b>29.782</b>
6	2.370	30.410	1.090	2.193	29.497	2.358	<b>31.855</b>
7	2.980	34.059	1.185	1.126	34.728	1.204	<b>35.932</b>
8	3.892	35.736	1.246	381	38.001	4.625	<b>42.626</b>
9	5.848	35.973	1.271	3	40.547	5.594	<b>46.141</b>
10	6.639	35.032	1.261	4	40.406	6.518	<b>46.924</b>
11	6.358	34.893	1.249	4	39.998	6.697	<b>46.695</b>
12	6.130	34.848	1.251	3	39.724	6.296	<b>46.020</b>
13	5.439	33.832	1.209	3	38.059	4.645	<b>42.704</b>
14	5.008	34.733	1.210	3	38.528	4.932	<b>43.460</b>
15	4.816	34.748	1.220	3	38.341	6.294	<b>44.635</b>
16	4.971	34.367	1.214	3	38.121	6.467	<b>44.588</b>
17	5.139	33.870	1.199	3	37.807	6.503	<b>44.310</b>
18	3.954	34.026	1.195	3	36.782	6.028	<b>42.810</b>
19	3.706	34.304	1.197	3	36.810	5.202	<b>42.012</b>
20	4.192	35.373	1.212	4	38.349	5.097	<b>43.446</b>
21	4.785	34.900	1.205	4	38.476	6.073	<b>44.549</b>
22	3.832	33.057	1.146	4	35.739	5.150	<b>40.889</b>
23	2.976	32.947	1.120	5	34.798	2.320	<b>37.118</b>
24	2.453	31.619	1.083	98	32.891	1.126	<b>34.017</b>

# Potenza oraria richiesta sulla rete italiana nel 3° mercoledì di ciascun mese del 2008

Segue Tabella 24

	Potenza lorda prodotta		Potenza assorbita		Potenza netta prodotta	Saldo scambi estero	Potenza richiesta
	Idrica	Termica	Servizi ausiliari	Pompaggi			
<b>MW</b>							
<b>21 Maggio</b>							
1	5.238	26.107	1.064	3.109	27.172	4.084	<b>31.256</b>
2	5.100	25.710	1.050	3.252	26.508	3.205	<b>29.713</b>
3	4.950	25.508	1.036	3.088	26.334	2.744	<b>29.078</b>
4	5.102	25.536	1.043	3.351	26.244	2.707	<b>28.951</b>
5	5.118	25.992	1.069	3.346	26.695	2.788	<b>29.483</b>
6	5.313	26.756	1.091	2.267	28.711	1.440	<b>30.151</b>
7	5.729	29.933	1.164	1.694	32.804	2.196	<b>35.000</b>
8	7.949	32.771	1.272	3	39.445	1.930	<b>41.375</b>
9	9.411	33.045	1.300	3	41.153	4.550	<b>45.703</b>
10	9.333	33.125	1.303	3	41.152	5.452	<b>46.604</b>
11	9.561	33.175	1.300	3	41.433	5.403	<b>46.836</b>
12	9.453	33.135	1.296	3	41.289	4.904	<b>46.193</b>
13	8.290	32.069	1.243	5	39.111	3.958	<b>43.069</b>
14	9.363	32.893	1.265	68	40.923	3.062	<b>43.985</b>
15	9.564	32.607	1.274	108	40.789	4.225	<b>45.014</b>
16	9.246	31.797	1.250	108	39.685	5.583	<b>45.268</b>
17	8.590	31.970	1.248	82	39.230	5.764	<b>44.994</b>
18	7.721	31.607	1.225	81	38.022	5.808	<b>43.830</b>
19	6.971	31.387	1.222	3	37.133	5.324	<b>42.457</b>
20	6.973	30.596	1.196	4	36.369	5.373	<b>41.742</b>
21	7.995	30.798	1.217	4	37.572	5.102	<b>42.674</b>
22	7.901	28.927	1.185	4	35.639	4.693	<b>40.332</b>
23	6.323	27.159	1.108	6	32.368	4.441	<b>36.809</b>
24	5.672	25.392	1.057	495	29.512	4.425	<b>33.937</b>
<b>18 Giugno</b>							
1	5.608	27.364	1.073	3.623	28.276	3.599	<b>31.875</b>
2	5.494	26.955	1.050	3.781	27.618	2.848	<b>30.466</b>
3	5.446	26.825	1.042	3.497	27.732	2.160	<b>29.892</b>
4	5.373	27.242	1.050	3.485	28.080	1.648	<b>29.728</b>
5	5.303	27.461	1.053	3.427	28.284	1.602	<b>29.886</b>
6	5.561	27.898	1.066	3.343	29.050	1.003	<b>30.053</b>
7	5.963	29.999	1.095	1.361	33.506	1.890	<b>35.396</b>
8	7.998	34.525	1.219	14	41.290	453	<b>41.743</b>
9	9.603	36.608	1.312	14	44.885	1.441	<b>46.326</b>
10	10.710	36.259	1.322	14	45.633	2.588	<b>48.221</b>
11	10.998	36.236	1.333	14	45.887	2.605	<b>48.492</b>
12	11.499	36.863	1.359	14	46.989	1.259	<b>48.248</b>
13	9.258	35.743	1.300	14	43.687	1.657	<b>45.344</b>
14	9.851	36.630	1.321	14	45.146	780	<b>45.926</b>
15	9.367	36.768	1.326	14	44.795	2.097	<b>46.892</b>
16	9.658	36.432	1.325	14	44.751	2.242	<b>46.993</b>
17	10.363	36.159	1.327	15	45.180	1.861	<b>47.041</b>
18	10.096	35.740	1.318	15	44.503	703	<b>45.206</b>
19	10.008	34.649	1.295	15	43.347	189	<b>43.536</b>
20	9.294	33.203	1.254	17	41.226	1.254	<b>42.480</b>
21	8.699	32.539	1.230	16	39.992	2.538	<b>42.530</b>
22	8.206	31.995	1.203	16	38.982	2.746	<b>41.728</b>
23	7.074	30.999	1.167	62	36.844	1.971	<b>38.815</b>
24	6.248	29.619	1.136	1.251	33.480	2.287	<b>35.767</b>

	Potenza lorda prodotta		Potenza assorbita		Potenza netta prodotta	Saldo scambi estero	Potenza richiesta
	Idrica	Termica	Servizi ausiliari	Pompaggi			
<b>MW</b>							
<b>16 Luglio</b>							
1	5.308	27.415	1.066	2.221	29.436	5.472	<b>34.908</b>
2	5.230	26.359	1.049	2.453	28.087	5.088	<b>33.175</b>
3	5.337	26.347	1.049	2.469	28.166	4.316	<b>32.482</b>
4	5.418	26.458	1.057	2.897	27.922	4.116	<b>32.038</b>
5	5.335	27.025	1.070	3.031	28.259	4.161	<b>32.420</b>
6	5.502	27.399	1.076	2.887	28.938	3.675	<b>32.613</b>
7	6.036	30.114	1.126	2.427	32.597	5.061	<b>37.658</b>
8	7.167	33.751	1.206	35	39.677	4.119	<b>43.796</b>
9	9.487	35.945	1.298	9	44.125	4.525	<b>48.650</b>
10	10.677	36.292	1.325	9	45.635	5.132	<b>50.767</b>
11	11.207	36.651	1.338	9	46.511	4.987	<b>51.498</b>
12	11.331	36.548	1.333	9	46.537	4.752	<b>51.289</b>
13	10.345	35.084	1.292	9	44.128	4.558	<b>48.686</b>
14	10.511	35.626	1.283	9	44.845	4.731	<b>49.576</b>
15	10.177	36.775	1.299	16	45.637	4.901	<b>50.538</b>
16	10.615	36.546	1.313	9	45.839	5.106	<b>50.945</b>
17	11.060	36.413	1.317	9	46.147	4.849	<b>50.996</b>
18	9.951	35.472	1.290	10	44.123	4.966	<b>49.089</b>
19	9.309	34.550	1.254	11	42.594	4.746	<b>47.340</b>
20	9.060	33.603	1.217	12	41.434	4.017	<b>45.451</b>
21	7.589	33.743	1.200	12	40.120	4.896	<b>45.016</b>
22	7.378	32.863	1.167	16	39.058	5.064	<b>44.122</b>
23	7.131	30.406	1.092	17	36.428	4.399	<b>40.827</b>
24	6.005	28.888	1.040	203	33.650	4.596	<b>38.246</b>
<b>20 Agosto</b>							
1	3.452	24.658	991	906	26.213	2.119	<b>28.332</b>
2	3.214	24.658	1.006	2.004	24.862	2.279	<b>27.141</b>
3	3.273	24.120	998	2.231	24.164	2.175	<b>26.339</b>
4	3.254	24.043	993	2.261	24.043	1.954	<b>25.997</b>
5	3.319	24.315	1.011	2.458	24.165	2.062	<b>26.227</b>
6	3.468	25.019	1.028	2.312	25.147	2.088	<b>27.235</b>
7	3.773	25.687	1.035	1.755	26.670	1.701	<b>28.371</b>
8	4.613	26.564	1.060	328	29.789	2.213	<b>32.002</b>
9	6.511	27.863	1.118	159	33.097	2.370	<b>35.467</b>
10	7.803	28.443	1.149	159	34.938	2.290	<b>37.228</b>
11	8.241	28.449	1.147	83	35.460	2.301	<b>37.761</b>
12	8.377	29.084	1.156	83	36.222	1.954	<b>38.176</b>
13	7.773	28.807	1.133	83	35.364	2.309	<b>37.673</b>
14	6.992	29.222	1.146	83	34.985	1.988	<b>36.973</b>
15	6.508	29.239	1.135	82	34.530	2.552	<b>37.082</b>
16	6.697	29.277	1.152	83	34.739	2.387	<b>37.126</b>
17	6.783	29.327	1.160	83	34.867	2.494	<b>37.361</b>
18	6.485	29.393	1.158	5	34.715	2.366	<b>37.081</b>
19	6.283	29.538	1.163	3	34.655	2.347	<b>37.002</b>
20	6.900	29.113	1.181	4	34.828	2.480	<b>37.308</b>
21	7.690	29.828	1.209	4	36.305	2.612	<b>38.917</b>
22	6.321	28.698	1.157	4	33.858	2.489	<b>36.347</b>
23	4.803	27.571	1.090	6	31.278	2.513	<b>33.791</b>
24	4.357	26.070	1.059	36	29.332	1.815	<b>31.147</b>

# Potenza oraria richiesta sulla rete italiana nel 3° mercoledì di ciascun mese del 2008

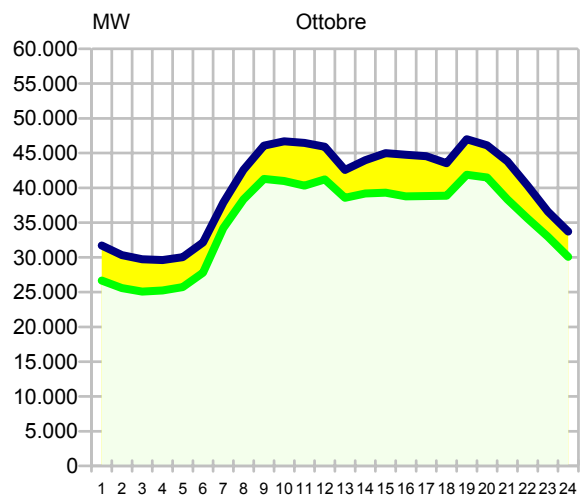
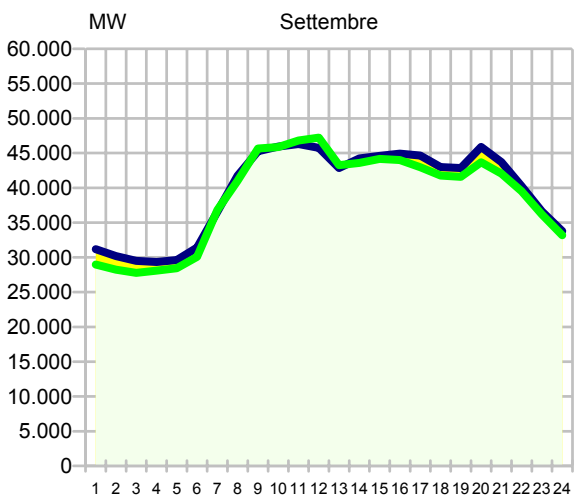
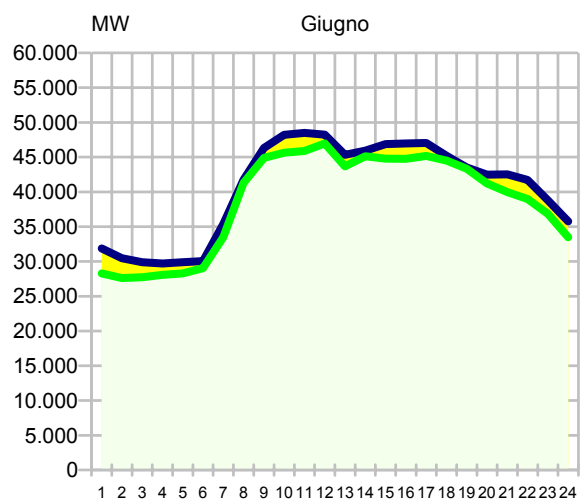
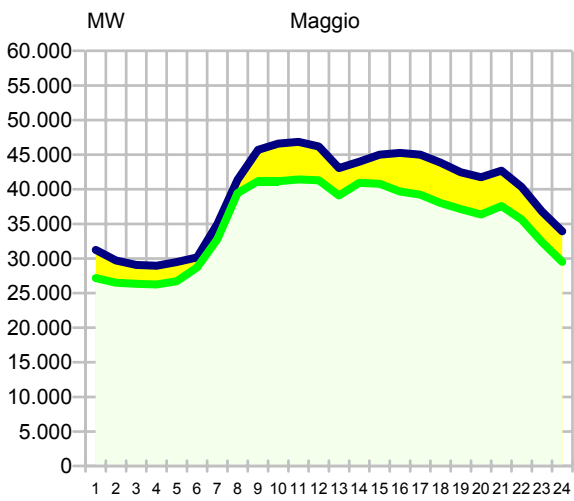
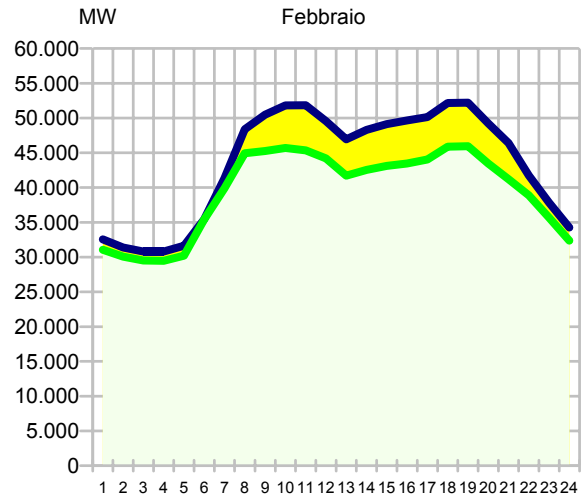
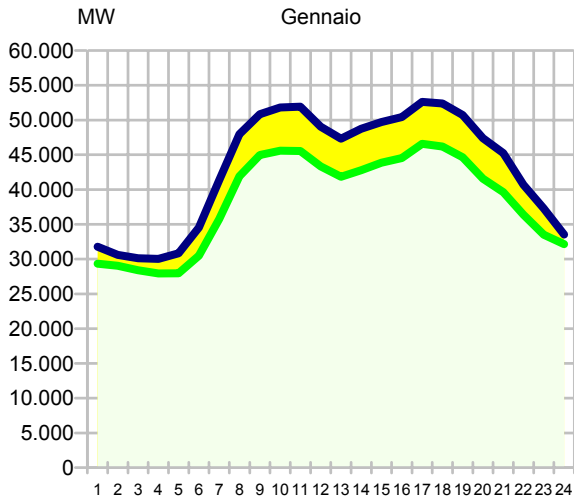
Segue Tabella 24

	Potenza lorda prodotta		Potenza assorbita		Potenza netta prodotta	Saldo scambi estero	Potenza richiesta
	Idrica	Termica	Servizi ausiliari	Pompaggi			
<b>MW</b>							
<b>17 Settembre</b>							
1	3.339	30.129	1.133	3.365	28.970	2.202	31.172
2	3.194	29.672	1.140	3.475	28.251	1.947	30.198
3	3.191	29.219	1.126	3.500	27.784	1.721	29.505
4	3.202	29.527	1.143	3.492	28.094	1.237	29.331
5	3.198	29.728	1.141	3.350	28.435	1.163	29.598
6	3.504	31.100	1.186	3.350	30.068	1.347	31.415
7	4.335	35.062	1.242	1.338	36.817	-248	36.569
8	5.390	37.371	1.302	440	41.019	725	41.744
9	8.292	38.748	1.368	3	45.669	-412	45.257
10	9.491	37.746	1.362	3	45.872	52	45.924
11	10.100	38.088	1.377	3	46.808	-503	46.305
12	10.743	37.867	1.388	3	47.219	-1.463	45.756
13	7.436	37.145	1.322	3	43.256	-395	42.861
14	7.300	37.617	1.330	3	43.584	662	44.246
15	7.826	37.693	1.341	10	44.168	436	44.604
16	8.051	37.298	1.341	3	44.005	925	44.930
17	7.361	36.956	1.316	40	42.961	1.687	44.648
18	6.817	36.256	1.308	5	41.760	1.237	42.997
19	6.517	36.388	1.299	5	41.601	1.250	42.851
20	7.091	37.946	1.356	4	43.677	2.218	45.895
21	6.841	36.536	1.320	4	42.053	1.652	43.705
22	5.732	35.073	1.274	4	39.527	717	40.244
23	3.966	34.312	1.242	852	36.184	433	36.617
24	3.795	32.403	1.188	1.829	33.181	611	33.792
<b>15 Ottobre</b>							
1	1.746	29.161	1.112	3.124	26.671	5.044	31.715
2	1.672	28.244	1.083	3.254	25.579	4.757	30.336
3	1.626	28.216	1.087	3.671	25.084	4.643	29.727
4	1.591	28.612	1.104	3.873	25.226	4.384	29.610
5	1.642	29.066	1.114	3.863	25.731	4.306	30.037
6	1.704	30.649	1.144	3.408	27.801	4.334	32.135
7	2.210	34.184	1.236	950	34.208	3.667	37.875
8	4.072	35.648	1.305	84	38.331	4.265	42.596
9	5.927	36.711	1.353	4	41.281	4.780	46.061
10	6.258	36.067	1.336	4	40.985	5.703	46.688
11	5.914	35.730	1.327	5	40.312	6.150	46.462
12	6.145	36.410	1.345	5	41.205	4.714	45.919
13	4.345	35.528	1.297	5	38.571	4.005	42.576
14	4.184	36.318	1.297	5	39.200	4.770	43.970
15	4.679	35.945	1.299	5	39.320	5.672	44.992
16	4.453	35.609	1.289	5	38.768	5.989	44.757
17	4.646	35.471	1.290	5	38.822	5.730	44.552
18	5.016	35.170	1.308	5	38.873	4.669	43.542
19	6.586	36.663	1.367	4	41.878	5.117	46.995
20	6.783	36.086	1.364	4	41.501	4.618	46.119
21	4.906	34.715	1.285	4	38.332	5.496	43.828
22	2.910	33.919	1.225	6	35.598	4.736	40.334
23	2.214	32.397	1.183	452	32.976	3.613	36.589
24	1.953	31.075	1.160	1.804	30.064	3.648	33.712

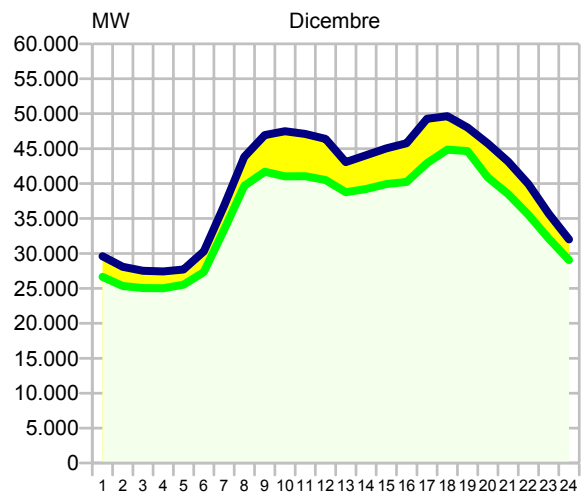
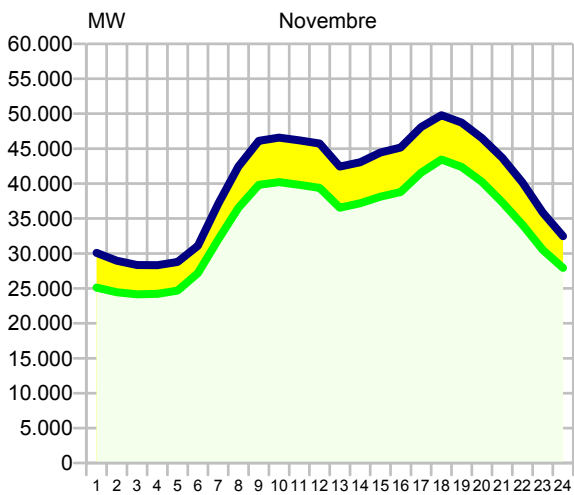
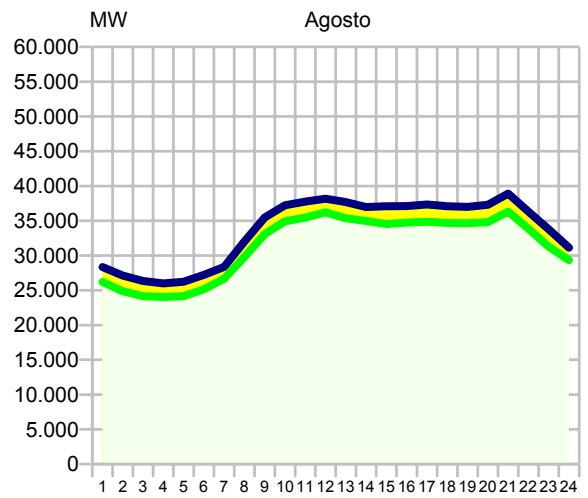
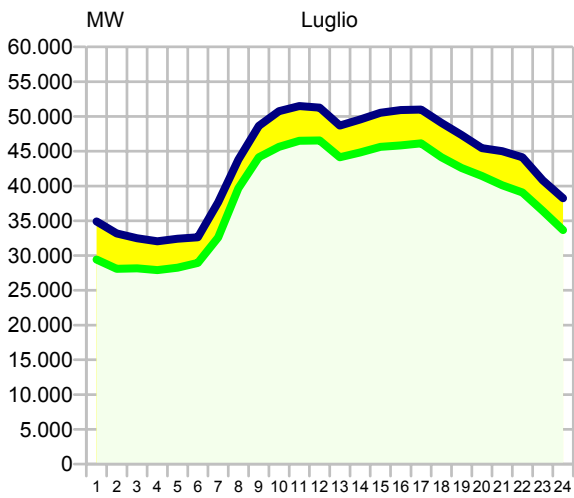
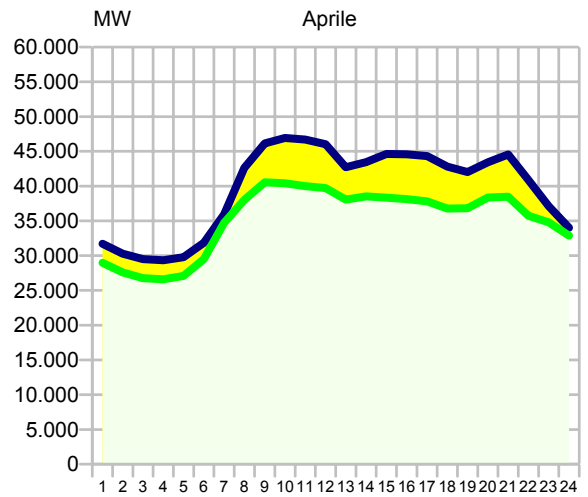
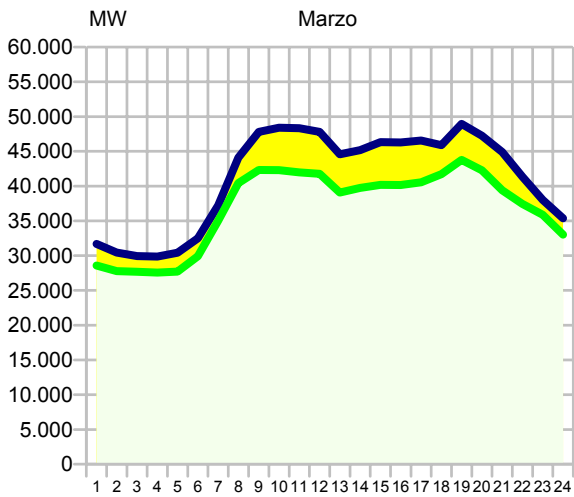
	Potenza lorda prodotta		Potenza assorbita		Potenza netta prodotta	Saldo scambi estero	Potenza richiesta
	Idrica	Termica	Servizi ausiliari	Pompaggi			
<b>MW</b>							
<b>19 Novembre</b>							
1	2.724	26.594	1.092	3.115	25.111	4.982	<b>30.093</b>
2	2.525	26.289	1.061	3.313	24.440	4.523	<b>28.963</b>
3	2.479	26.055	1.055	3.327	24.152	4.195	<b>28.347</b>
4	2.438	26.158	1.058	3.321	24.217	4.105	<b>28.322</b>
5	2.471	26.581	1.073	3.307	24.672	4.112	<b>28.784</b>
6	2.777	28.307	1.130	2.778	27.176	3.906	<b>31.082</b>
7	3.380	31.209	1.197	1.403	31.989	5.103	<b>37.092</b>
8	4.720	33.135	1.257	62	36.536	5.897	<b>42.433</b>
9	6.331	34.841	1.336	3	39.833	6.283	<b>46.116</b>
10	6.864	34.711	1.354	3	40.218	6.380	<b>46.598</b>
11	7.061	34.113	1.340	4	39.830	6.362	<b>46.192</b>
12	6.862	33.866	1.320	7	39.401	6.329	<b>45.730</b>
13	5.839	31.942	1.238	4	36.539	5.894	<b>42.433</b>
14	6.140	32.314	1.249	9	37.196	5.863	<b>43.059</b>
15	6.950	32.451	1.257	9	38.135	6.308	<b>44.443</b>
16	7.484	32.599	1.267	9	38.807	6.345	<b>45.152</b>
17	8.832	34.092	1.348	4	41.572	6.519	<b>48.091</b>
18	10.361	34.488	1.398	3	43.448	6.354	<b>49.802</b>
19	9.282	34.501	1.385	3	42.395	6.323	<b>48.718</b>
20	7.738	33.869	1.350	4	40.253	6.268	<b>46.521</b>
21	5.465	33.181	1.302	4	37.340	6.351	<b>43.691</b>
22	4.034	31.318	1.229	5	34.118	6.037	<b>40.155</b>
23	3.409	29.566	1.184	1.283	30.508	5.357	<b>35.865</b>
24	3.227	27.556	1.106	1.731	27.946	4.520	<b>32.466</b>
<b>17 Dicembre</b>							
1	3.478	26.295	1.078	2.054	26.641	2.954	<b>29.595</b>
2	3.301	25.454	1.052	2.362	25.341	2.747	<b>28.088</b>
3	3.239	25.183	1.034	2.355	25.033	2.482	<b>27.515</b>
4	3.241	25.163	1.036	2.350	25.018	2.412	<b>27.430</b>
5	3.256	25.664	1.047	2.341	25.532	2.181	<b>27.713</b>
6	3.365	27.469	1.087	2.392	27.355	2.923	<b>30.278</b>
7	3.928	31.197	1.167	567	33.391	3.469	<b>36.860</b>
8	5.641	35.439	1.332	63	39.685	4.159	<b>43.844</b>
9	6.530	36.549	1.375	3	41.701	5.246	<b>46.947</b>
10	6.740	35.663	1.372	3	41.028	6.464	<b>47.492</b>
11	6.853	35.569	1.362	3	41.057	6.042	<b>47.099</b>
12	6.209	35.644	1.358	3	40.492	5.915	<b>46.407</b>
13	5.969	34.112	1.319	3	38.759	4.326	<b>43.085</b>
14	5.906	34.703	1.321	62	39.226	4.852	<b>44.078</b>
15	5.930	35.389	1.329	62	39.928	5.111	<b>45.039</b>
16	6.290	35.328	1.312	82	40.224	5.542	<b>45.766</b>
17	7.887	36.447	1.391	3	42.940	6.335	<b>49.275</b>
18	10.396	35.891	1.412	2	44.873	4.768	<b>49.641</b>
19	10.409	35.650	1.404	2	44.653	3.365	<b>48.018</b>
20	8.042	34.169	1.331	4	40.876	4.851	<b>45.727</b>
21	6.700	33.088	1.278	6	38.504	4.636	<b>43.140</b>
22	5.019	31.747	1.227	9	35.530	4.395	<b>39.925</b>
23	3.971	29.339	1.163	9	32.138	3.575	<b>35.713</b>
24	3.662	27.413	1.122	895	29.058	2.951	<b>32.009</b>

# Diagramma giornaliero della potenza oraria richiesta sulla rete italiana nel 3° mercoledì di ciascun mese nel 2008

Grafico 15







■ Richiesta ■ Potenza Netta ■ Saldo estero