

**Empowerment: esplorando le intersezioni**  
Diritti Umani, Pace, Democrazia e Sviluppo Locale




**Diritto al cibo:**  
democrazia alimentare ed economie  
agro-alimentari locali e regionali  
sostenibili

Giaime Berti  
Imperial College Business School  
CISP – Università di Pisa



## Sicurezza alimentare



"A condition in which all people, at all times, have physical and economic access to sufficient, safe and nutritious food to meet their dietary needs and food preferences for an active and healthy life".

**DIRITTI UMANI**  
**Diritto al cibo**


Imperial College Business School Imperial means Intelligent Business 3

## Scenari e Sfide al 2050

### Urbanization

1900	2 out of every 10 people lived in an urban area	
1990	4 out of every 10 people lived in an urban area	
2010	5 out of every 10 people lived in an urban area	
2030	6 out of every 10 people will live in an urban area	
2050	7 out of every 10 people will live in an urban area	

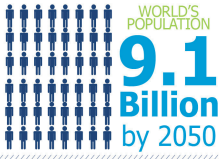
Defined by UN HABITAT as a city with a population of more than 10 million




By 2050 the world's population will reach 9.1 billionn (34 percent higher than today)

Urbanization will continue at an accelerated pace, and about 70 percent of the world's population will be urban (compared to 49 percent today).

In order to feed this larger population, food production (net of food used for biofuels) must increase by 70 percent.

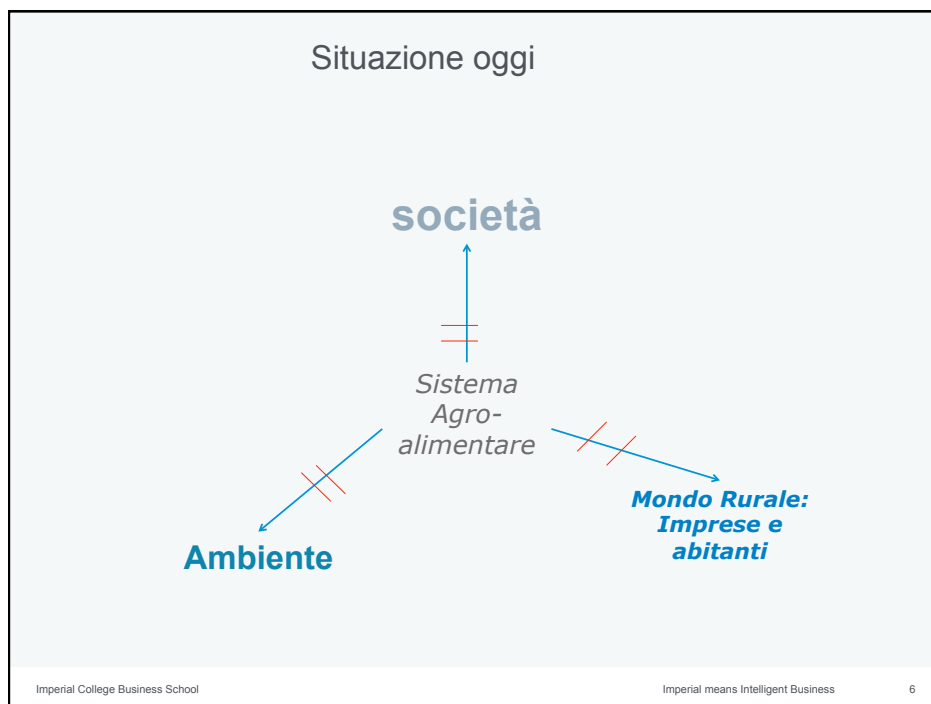
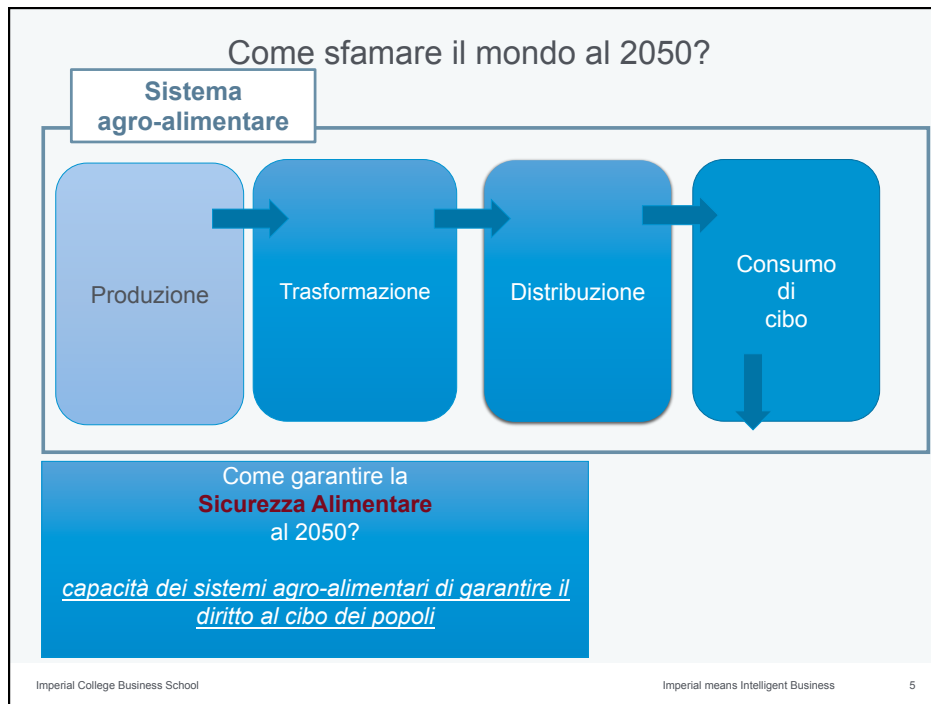


**9.1 Billion** by 2050



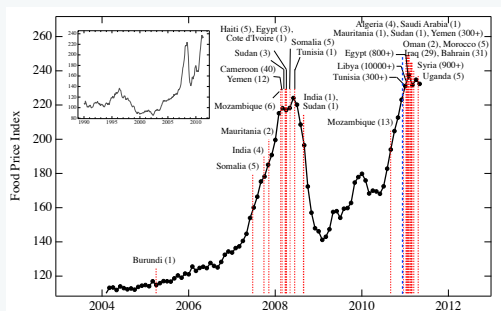
**70%** beyond today's level  
**FOOD DEMAND SURGING**

Imperial College Business School Imperial means Intelligent Business 4



## Situazione oggi: Sistema agro-alimentare & Società

**PACE**  
**Salute e vita**



Dozens of violent episodes (**food riots**) during the food price hikes in 2008 shocked the world. Many other such events have sparked since then, arguably igniting to some extent what has become known as the “**Arab Spring**.” These events made worldwide headlines and have **underscored the close relationship between food insecurity and conflict**, a relationship that until recently was mostly associated with the food-related humanitarian disasters and famines recurrently observed in the course of civil and intrastate wars

Imperial College Business School

Imperial means Intelligent Business

7

## Situazione oggi: Sistema agro- alimentare & Società

**PACE**  
**Salute e vita**

**Sottonutrizione:** 870 milioni di persone soffrono di fame cronica che non consente una vita attiva sana e causa del 45% delle morti dei bambini sotto i cinque anni per un totale di 3.1 milioni di bambini

**Sovranutrizione:** Il numero di obesi è di 1.5 miliardi di persone e l'obesità è la causa di 2.8 milioni di adulti l'anno.

### Italia

**Sovranutrizione:** In base ad uno studio della Commissione europea, Idefics, l'Italia **registra il primato in Europa di sovrappeso e degli obesi nella fascia d'età tra i 6 e i 9 anni**.  
Dati del Ministero della Salute mostrano che 4 adulti su 10 (42%) sono in “eccesso ponderale”.

**Sottonutrizione:** Negli ultimi tre anni, in Toscana, il numero delle persone costrette a chiedere aiuto per mangiare e sopravvivere è aumentato di 34.096 unità e ha portato a **quota 155.000 le persone che si sono rivolte alle organizzazioni no-profit per ricevere pacchi alimentari o pasti gratuiti**.

**In Italia i costi economici della 'cattiva alimentazione' (solo per patologie cardiovascolari, diabete, tumori) nel nostro superano i 40 miliardi di euro (fonte CNR)**

Imperial College Business School

Imperial means Intelligent Business

8

## Situazione oggi: Sistema agro- alimentare & Società

### SPRECO ALIMENTARE

Occorre però ricordare che oggi si perde o si spreca lungo la filiera produzione-consumo più di un terzo del cibo prodotto, ancora consumabile, che potrebbe dare da mangiare, per un anno intero, a circa 2 miliardi di persone.

In Europa, la quantità di spreco di cibo ammonta a 89 milioni di tonnellate, ovvero a una media di 180 kg pro capite.

Lo spreco domestico maggiore pro capite si registra in Inghilterra, con 110 kg a testa, seguono Italia (108 kg), Francia (99 kg), Germania (82 kg), Svezia (72 kg).

Secondo i dati del rapporto Waste Watcher 2015, gli italiani sprecano effettivamente circa 13 miliardi di euro ogni anno, 30 milioni di tonnellate l'anno che basterebbero a sfamare più di 40 milioni di persone.

## Situazione oggi: Sistema agro- alimentare & Ambiente

Spazio sopravvivenza della vita umana del Pianeta è definito da 9 soglie:

1. **cambiamento climatico,**
2. **perdita di biodiversità,**
3. **variazione del ciclo biogeochimico dell'azoto**
4. variazione del ciclo biogeochimico del fosforo,
5. acidificazione degli oceani,
6. consumo di suolo e di acqua,
7. riduzione della fascia di ozono nella stratosfera,
8. diffusione di aerosol in atmosfera
9. inquinamento chimico.

Rockström, J.; et al. Planetary boundaries: Exploring the safe operating space for humanity. Nature 2009, 461, 472–475.

Modern intensive agriculture using pesticides is a major factor affecting biological diversity

Modern agriculture is a major cause of environmental pollution, including large-scale nitrogen and phosphorus-induced environmental change.

## Situazione oggi: Sistema agro-alimentare & Mondo Rurale

Le aree rurali e suburbane sono fondamentali per la salute e la qualità della vita delle aree rurali in quanto l'agricoltura fornisce **Servizi Ecosistemici** alla città e ai cittadini:

- conservazione del suolo,
- impollinazione,
- controllo naturale dei parassiti e vegetali,
- purificazione acqua,
- regolazione atmosferica;
- produzione di cibo,
- fibre e combustibile;
- paesaggio,
- ricreazione,
- patrimonio culturale e identità,
- conservazione della biodiversità e agrobiodiversità,
- **conservazione del suolo e riduzione rischio idrogeologico**
- sequestro di carbonio e mitigazione dei cambiamenti climatici.

## Situazione oggi: Sistema agro-alimentare & Mondo Rurale


Fonte : USDA

- I sistemi economico-sociali delle aree rurali si reggono sulle piccole e medie aziende agricole familiari (Parlamento Europeo)
- Tali aziende sono in crisi a causa:
  - progressiva riduzione della quota di profitto
  - della pressione dovuta all'aumento dei costi di produzione e riduzione dei prezzi dei prodotti alimentari
  - Assenza di potere negoziale nella filiera agro-alimentare
- Nonostante rappresentino la maggioranza delle aziende agricole sono progressivamente escluse dal mercato agro-alimentare (Parlamento Europeo)
- Questo genera esodo rurale e urbanizzazione

Oxfam: **10 Companies That Control Almost Everything We Eat**

Imperial College Business School Imperial means Intelligent Business 13

## Sicurezza alimentare



"A condition in which all people, at all times, have physical and economic access to sufficient, safe and nutritious food to meet their dietary needs and food preferences for an active and healthy life".

**DIRITTI UMANI**  
**Diritto al cibo**

**Dieta  
Salutare e nutriente**

**Dieta  
Rispettosa  
dell'ambiente**

**Dieta  
Sostenibile**

che contenga i **nutrienti necessari alla crescita fisica e psicologica** dell'individuo e che sia capace di **mantenere e incrementare le condizioni di salute**

con **basso impatto ambientale**, in grado di **rispettare e preservare la biodiversità** e **salvaguardare gli ecosistemi naturali e agricoli** e capace di **ridurre lo spreco di cibo**.

**Dieta  
Preservi le economie rurali**

in grado di preservare la presenza delle piccole e medie aziende agricole che sono vitali per la vitalità socio-economica delle aree suburbane e rurali

Imperial College Business School Imperial means Intelligent Business 14

## Final report: The transformative potential of the right to food

Olivier De Schutter

L'attuale sistema agro-alimentare ha fallito nel garantire la realizzazione del diritto al cibo dal punto di vista economico, sociale e ambientale

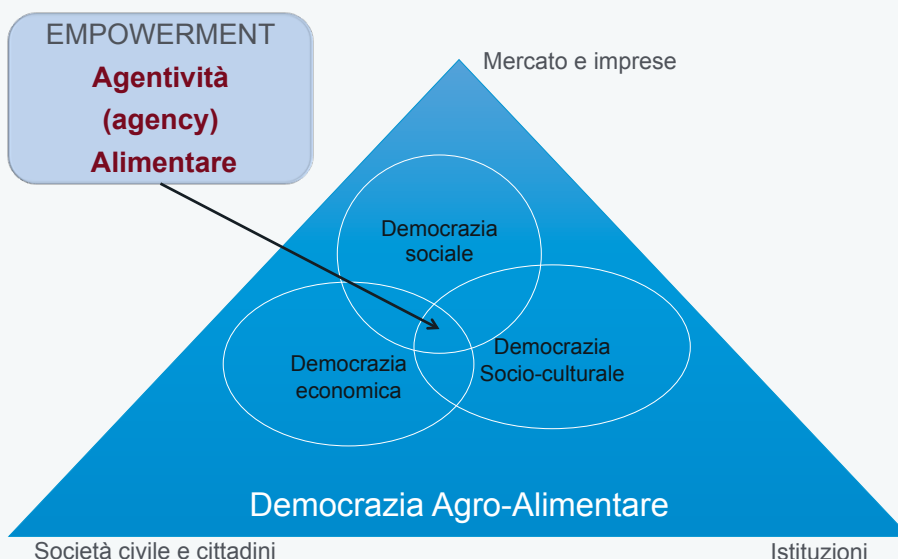
"measured against the requirement that they should contribute to the realization of the right to food, the food systems we have inherited from the twentieth century have failed from economic, social and environmental point of view".

Il problema principale dell'economia agro-alimentare è quello democratico

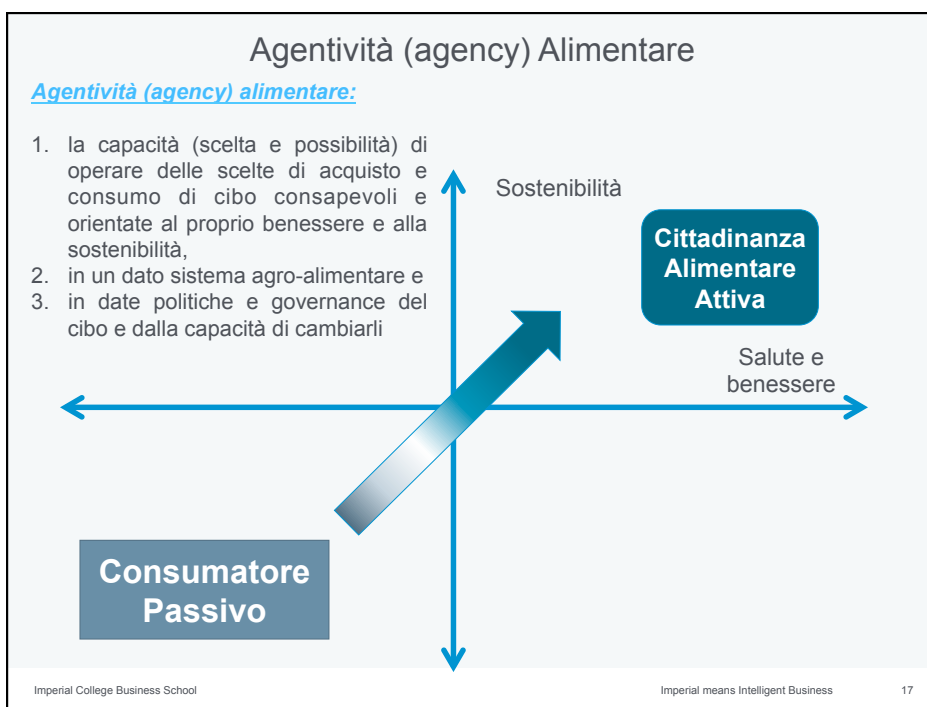
"the food systems have emerged by default, by diktat and by virtue of the effective veto power of agribusiness in the political system to any reform running against its interests, the greatest deficit in the food economy is the democratic one".

Il diritto al cibo si realizza con la democrazia alimentare partendo dalla ricostruzione dei sistemi agro-alimentari locali

## Democrazia agro-alimentare e sistemi agro-alimentari locali







## Democrazia Economica Agro-Alimentare: Ri-territorializzazione delle filiere

### Critiche:

- Hanno un impatto piccolissimo nelle dinamiche produzione consumo, che avviene ancora tramite i canali convenzionali
- Sono organizzati soprattutto su di una spinta morale e volontaristica
- “trappola del locale”: a queste iniziative sono attribuiti per principio solo impatti positivi
- Sono iniziative spesso elitiste, esclusive e non difficilmente accessibili per i gruppi sociali più poveri

### Sfide:

- aumentare numero di consumatori al dettaglio
- raggiungere i c.d. “consumatori all’ingrosso” quali alberghi, ristoranti, mense (pubbliche e private), commercianti alimentari

### Limiti:

- Non sono in grado di garantire la domanda richiesta in termini di volume, consistenza, qualità, sicurezza e aggregazione
- Soffrono di organizzazione e infrastrutture logistiche
- Soffrono inefficienza nella gestione della filiera

## Democrazia Economica Agro-Alimentare: Ri-territorializzazione delle filiere

Andare fuori dagli steccati ideologici e aprirsi verso modelli di business sostenibili

I Food Hub Digitali sono delle piattaforme di e-commerce e logistiche in **cui l’attività di intermediazione** tra produzione locale (principalmente piccole e medie aziende agricole) e consumo locale è necessaria garantire **l’aggregazione** dei prodotti da una moltitudine **di piccoli produttori** e per superare i **problemi logistici e organizzativi** che si generano quando si vuole per espandere la fornitura al dettaglio ma soprattutto quando si intende raggiungere i c.d. “consumatori all’ingrosso”.

## Democrazia Socio-culturale Agro-Alimentare: Conoscenza

**Disponibilità e accesso all'informazione** sulla catena di produzione e consumo agro-alimentare nonché sulla qualità, sicurezza e sostenibilità del cibo.

Ma la conoscenza è data anche dalla **capacità di elaborare queste informazioni** ovvero dalla **“cultura alimentare”** che si realizza quando

- la comprensione della catena agro-alimentare
- la conoscenza dei principi basi di una dieta salutare e sostenibile;
- la capacità di cucinare una dieta salutare e sostenibile;
- la conoscenza relativa alle modalità di acquisto, utilizzo e consumo attraverso cui ridurre lo spreco di cibo;
- l'apprezzamento del cibo nel suo significato culturale generale e in relazione ai specifici legami con la cultura del territorio e della agro-biodiversità locale;
- la consapevolezza della portata ambientale, sociale, economica, culturale e politiche delle proprie decisioni e scelte di consumo alimentari.

## Democrazia Socio-culturale Agro-Alimentare: Conoscenza

**Fattorie didattiche**

**Orti scolastici**

**Festival del cibo**

**Corsi di cucina**

### Democrazia Politica Agro-Alimentare: Politica del Cibo e partecipazione

La **Politica del Cibo** deve essere intesa come l'insieme integrato delle diverse politiche che vanno a regolare o modificare il sistema agro-alimentare.

La condizione chiave per ricostruire i sistemi agro-alimentari locali è favorire la **partecipazione a livello locale**, per permettere a tutti gli stakeholders della filiera di:

- arrivare ad una diagnosi condivisa sul sistema agro-alimentare,
- definire quali miglioramenti possono essere fatti per ricostruire il sistema agro-alimentare locale
- proporre innovazioni sociali in tale direzione

A key condition for the success of such strategies is that participation is encouraged at a local level, in order to allow all stakeholders (from the producers to the end consumers) to arrive at a joint diagnosis of which improvements could be made to rebuild the local food system and to propose certain social innovations. ( **De Schutter, 2014** )

Gli strumenti operativi sono le **Strategie Alimentari Urbane** che tracciano gli orientamenti ma anche le azioni concrete per garantire la sicurezza alimentare locale.

I percorsi per la definizione di Strategie Alimentari Urbane devono necessariamente essere: **Partecipativi e Dialogico-Deliberativi**

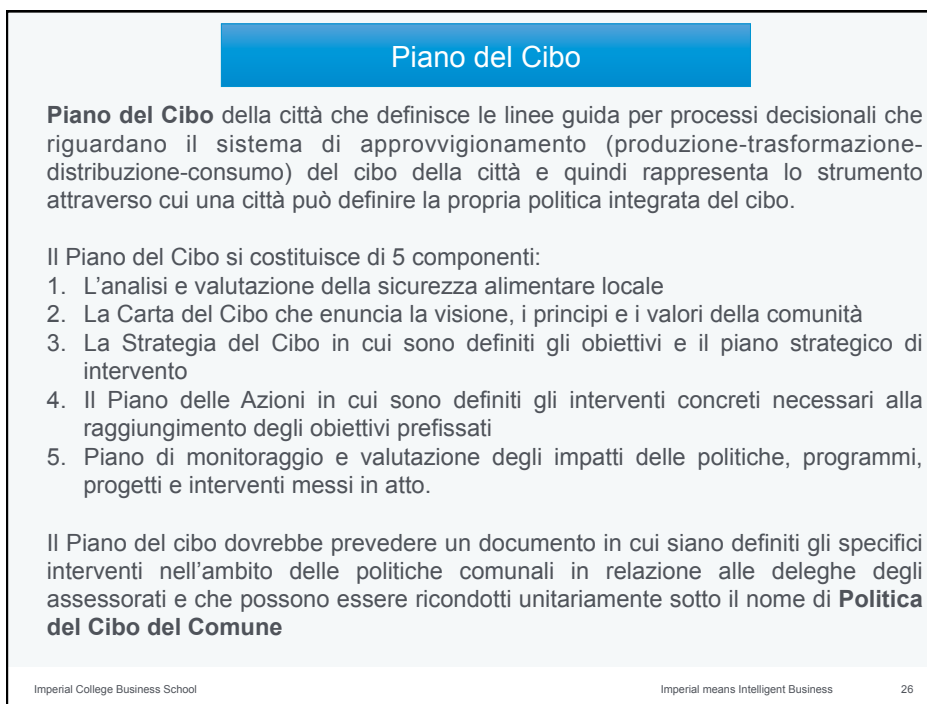
### Democrazia Politica Agro-Alimentare: Politica del Cibo e partecipazione

**Soprattutto all'estero**, in USA, Canada, Brasile le Strategie Urbane del Cibo si stanno diffondendo sempre di più e in UK esiste già una rete delle sustainable food cities <http://sustainablefoodcities.org/> che connette tutte le città che hanno una strategia del cibo sostenibile.

In Italia l'unica esperienza che ha avuto una certa risonanza è quella della **Food Policy di Milano** ([www.foodpolicymilano.org](http://www.foodpolicymilano.org)).

In Toscana esiste la **prima esperienza Italiana** di strategia locale del cibo che è quella del **Piano del Cibo della Provincia di Pisa** che ha dato vita al **Consiglio del cibo di Pisa** che nasce però da un'iniziativa della Provincia ma non è stata mai recepita a livello comunale, ha una forte caratterizzazione accademica, e si è un po' fermata <http://www.provincia.pisa.it/interno.php?id=49111&lang=it>

A **Torino** invece esiste un tentativo di coordinare in un quadro coerente di Strategia Urbana del Cibo tutte le iniziative, i progetti e le reti di governance sul cibo esistenti, tra cui quella di maggior interesse è sicuramente il **Piano Strategico "Torino Metropoli 2025"** che ha una specifica Food Commission ed ha nella proposta di Torino: capitale del cibo uno degli assi principali di indirizzo della programmazione strategica. <http://www.torinostrategica.it/progetto/b-21-food-commission/>



## Consigli del Cibo

I **Consigli del Cibo** sono un'organizzazione riconosciuta ufficialmente dalle istituzioni pubbliche in cui sono coinvolti i rappresentanti dei vari segmenti del sistema agro-alimentare:

- produttori,
- consumatori/cittadini,
- trasformatori,
- distributori: commercianti locali e grande distribuzione,
- Altri attori: chef, scuole, albergatori, medici e dietologi, associazioni che si occupano delle tematiche del cibo, ambiente e salute, sindacati degli agricoltori) e i rappresentanti delle istituzioni pubbliche.

Tali organizzazioni hanno il compito di con il compito di analizzare il sistema agro-alimentare locale e di conseguenza elaborare idee e identificare proposte innovative per svilupparlo.

In generale i Consigli del Cibo svolgono **cinque funzioni**:

- servono come forum di discussione sulle tematiche del cibo;
- favoriscono il coordinamento tra i diversi segmenti che compongono il sistema agro-alimentare;
- valutano, influenzano e possono essere coinvolti nella stesura della Politica del Cibo locale;
- supportano l'implementazione di programmi, progetti e servizi per rispondere ai bisogni locali.
- Vigilano sull'attuazione della Politica del Cibo Comunale

